

Network üzerinde MATLAB kurulması

MATLAB&Simulink

Bir network üzerinde MATLAB'ın kurulmasına başlanmadan önce bir network lisansı açılması ve bunun için de kurulum yapılacak sunucunun HostID si lisans yöneticisine gereklidir. HostID komut istemine "ipconfig -all" yazıldığında Physical Address numarasıdır. Lisans yöneticisi HostID bilgisini ekleyerek lisansı açar.

```
Command Prompt

Host Name . . . . . : SMT08
Primary Dns Suffix . . . . . : figes.com.tr
Node Type . . . . . : Hybrid
IP Routing Enabled. . . . . : No
WINS Proxy Enabled. . . . . : No
DNS Suffix Search List. . . . . : figes.com.tr
SSG-140
con.tr

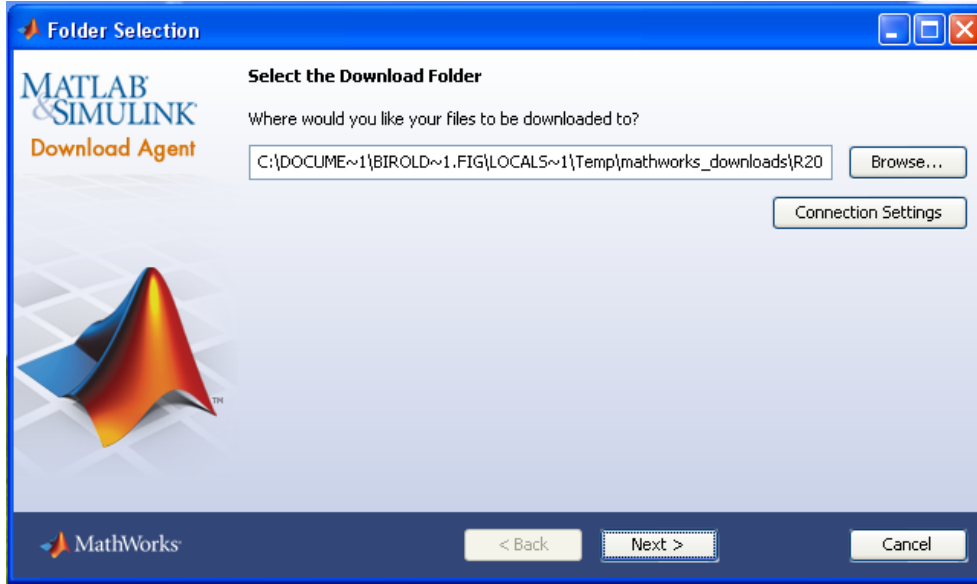
Ethernet adapter Local Area Connection:

Connection-specific DNS Suffix . : SSG-140
Description . . . . . : Realtek RTL8102E Family PCI-E Fast E
thernet NIC
Physical Address. . . . . : 00-24-8C-CB-4F-83
Dhcp Enabled. . . . . : Yes
Autoconfiguration Enabled . . . . . : Yes
IP Address. . . . . : 192.168.13.52
Subnet Mask . . . . . : 255.255.255.0
Default Gateway . . . . . : 192.168.13.254
DHCP Server . . . . . : 192.168.13.254
DNS Servers . . . . . : 192.168.11.1
Lease Obtained. . . . . : 21 Temmuz 2010 Çarşamba 07:56:07
Lease Expires . . . . . : 19 Ocak 2038 Salı 06:14:07

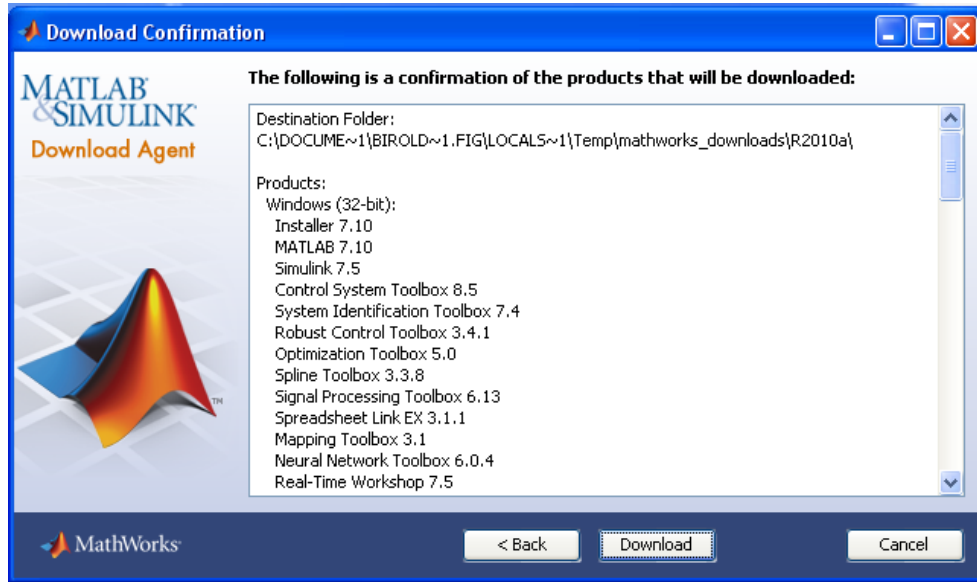
C:\Documents and Settings\hirol.demir.FIGES>
```



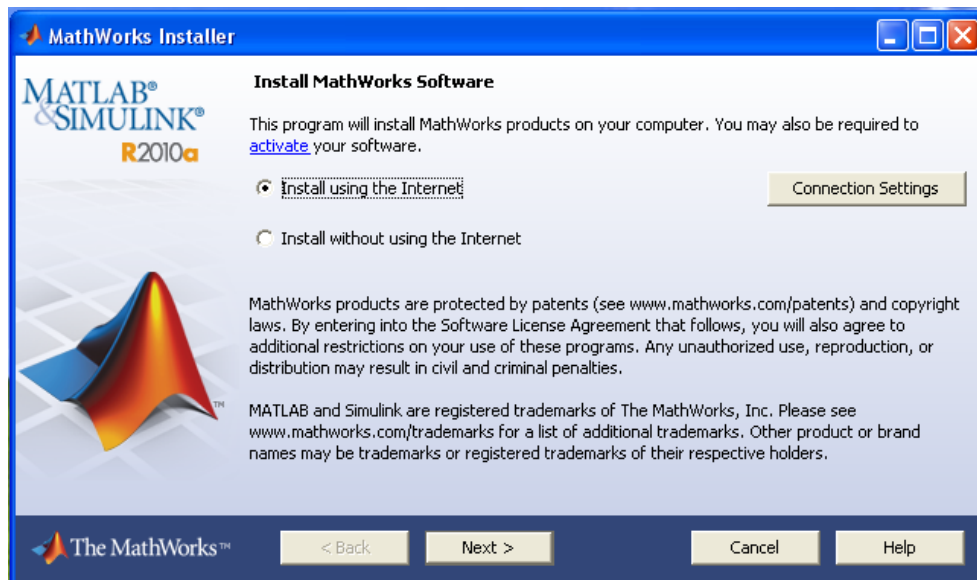
MATLAB'ı internet üzerinden indirmek için **MathWorks** web sitesinden (www.MathWorks.com) hesabınız ile giriş yapıp *My Account* tıklayıp açılan pecerede "download now" tıklanır. Bilgisayarınızda Java yüklü ise indirme otomatik olarak başlayacaktır.



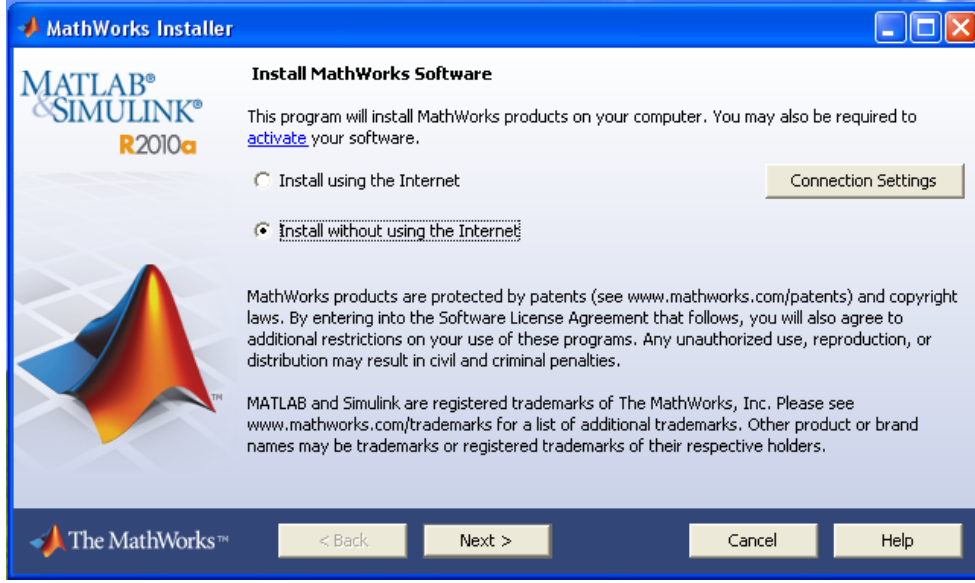
Kurulum dosyalarının indirilecek dizini seçiniz. Dizin seçilip ileri tıklandıktan sonra indirilecek ürünlerin listesi yeni bir pencerede karşınıza çıkacaktır. *Download* tıklanarak MATLAB indirilmeye başlanabilir.



İndirilen kurulum dosyaları çalıştırıldığında ya da MATLAB DVD'si sürücüye takıldığında MATLAB kurlumu başlayacaktır. Karşınıza internet kullanarak yükleme ve internet bağlantısı olmayan ortamda kurulum seçenekleri çıkar.



İnternet Bağlantısı Olmayan Ortamda Kurulum



Eğer internet bağlantısı olmayan bir ortamda kurulum yapılacaksa *License file* ve *File Installation Key* gerekecektir. Bu dosya ve anahtar indirmek için internet bağlantısı bulunan bir bilgisayar ile MathWorks web sitesinden hesabınıza giriş yapıp sırasıyla *My Account* ve *Manage Licenses* bölümüne tıklayın.

The MathWorks | License Center

Activation & Installation

Licenses
Licenses
End Users
Trials, Prereleases, and Betas

Option	Use	Activation Type
Group	Distributor	

Select a License to Begin

New License Center Features

- Changing Group License Settings with Batch Actions
- Getting Started in the License Center
- Requesting a Product DVD

Açılan lisans ve ya geçici lisansları bu pencereden görebilirsiniz. Network lisansını seçtiğinizi kontrol ediniz.

The MathWorks | License Center

Activation & Installation

Trials, Prereleases, and Betas

ID	Type	Label	Activation Type	Release Date
1216458	Trial		Network Concurrent User	R2010a

Trial Details | **Activation and Installation** | End Users and License Contacts

Activation Type: Network Concurrent User

Activations

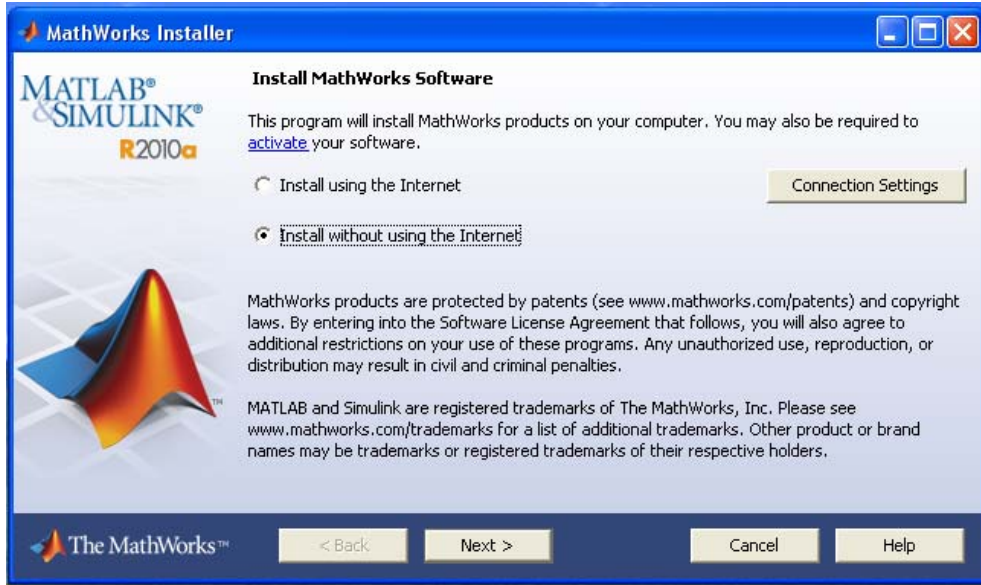
Activation Label	Activation Date	Activated By
00248CFD8BE4	20 Jul 2010	

Details for 00248CFD8BE4

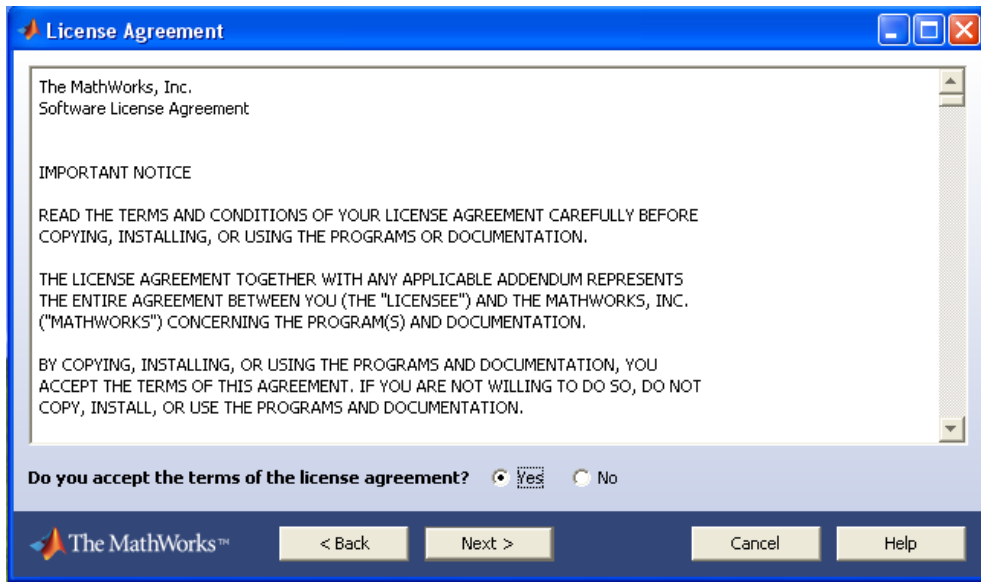
Activation Label:	00248CFD8BE4
Activation Status:	Active
Activation Date:	20 Jul 2010
Host ID:	00248CFD8BE4

License File: Get License File (Includes File Installation Key)

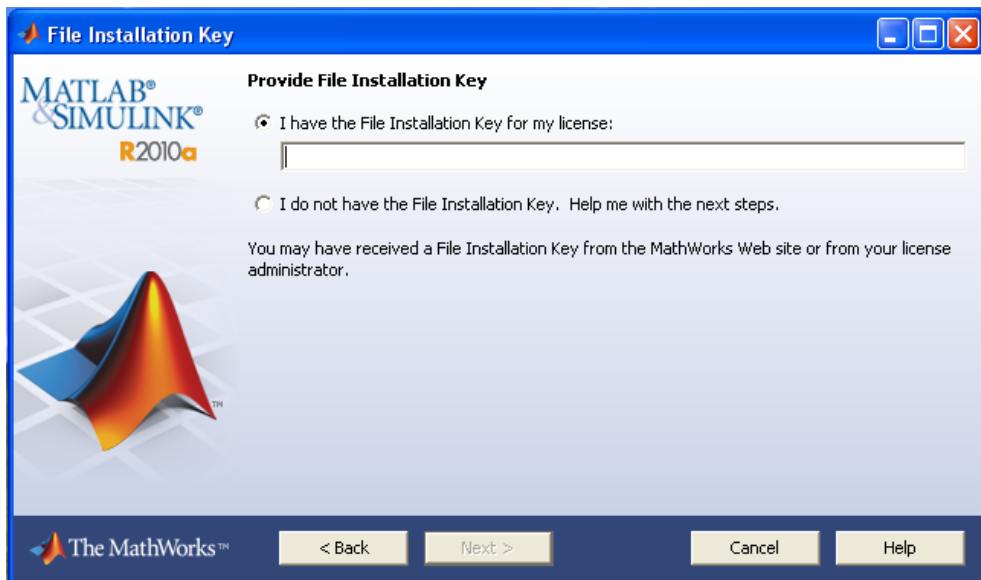
Gerekli lisansın üzerine tıklayarak açılan pencerede *Activation and Installation* bölümünden *Get License File* tıklanarak *license.lic* ve *file installation key* bilgisayarınıza indirebilirsiniz.

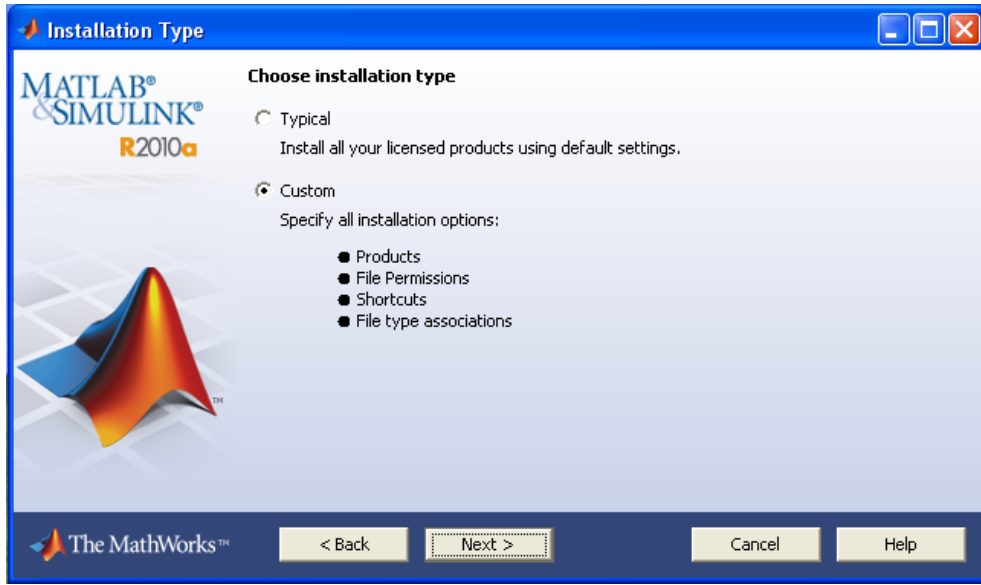


İnternet bağlantısı olmayan ortamda yükleme seçilip anlaşmayı kabul ediniz.

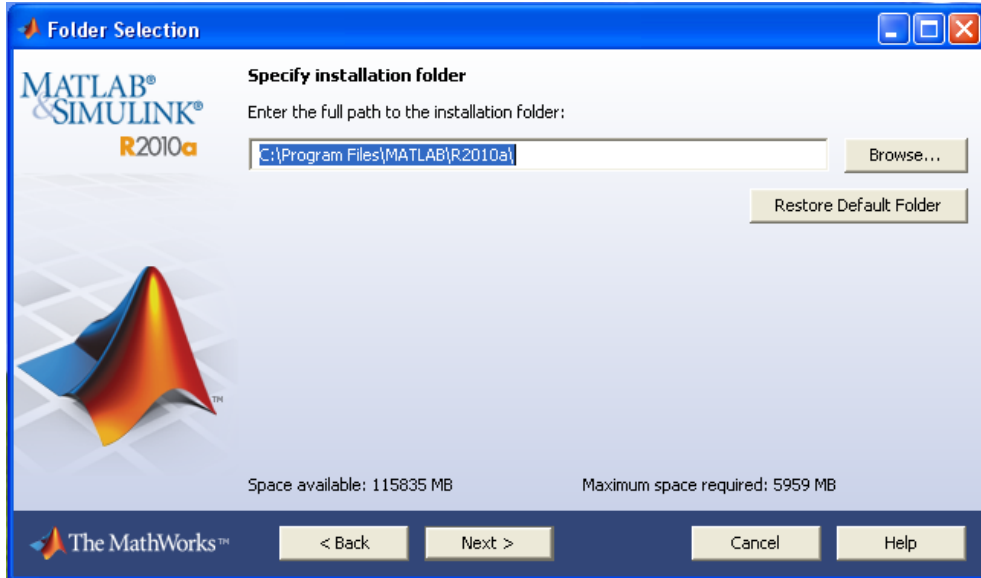


Açılan lisans için indirmiş olduğunuz elinizde bulunan *File Installation Key* girilmesi istenir.

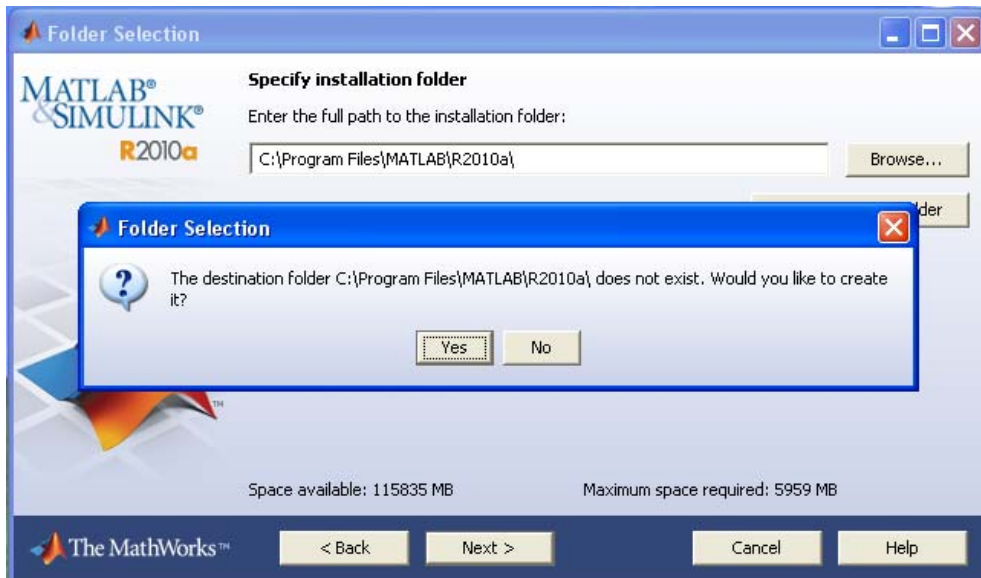


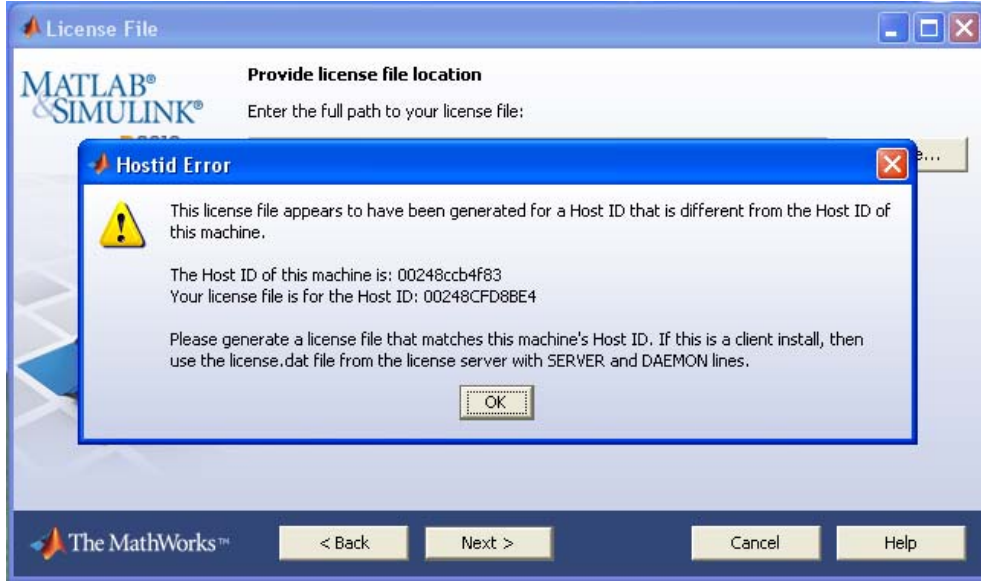


Sunucuya yapılacak kurulum içinde kesinlikle Licence Manager olmak zorundadır. Çünkü ağ üzerindeki istemciler MATLAB çalıştırıldığında sunucuya bağlanıp lisans doğrulandıktan sonra program çalışmaya başlayabilir. License manager i kurmak için Installation Type seçeneğinde Custom işaretlenmesi gereklidir.

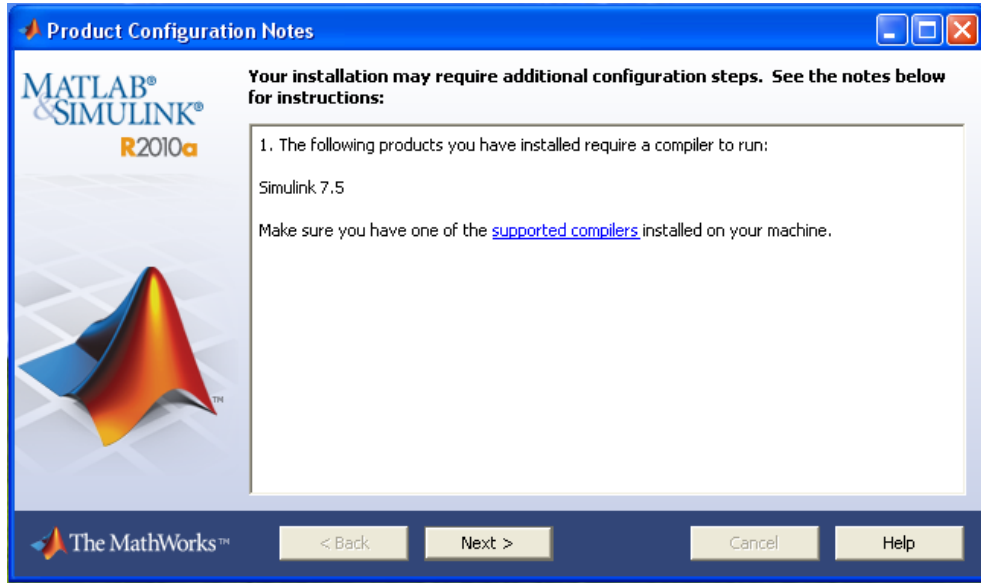


Daha sonra *License Manager*'in kurulacağı dizin seçilir gerekliyse yaratılır ve açılan pencerede *License Manager* kurulmak üzere seçilir. Eğer istenirse MATLAB Simulink ya da seçilebilen diğer *toolboxlar* da sunucuya kurulabilir.

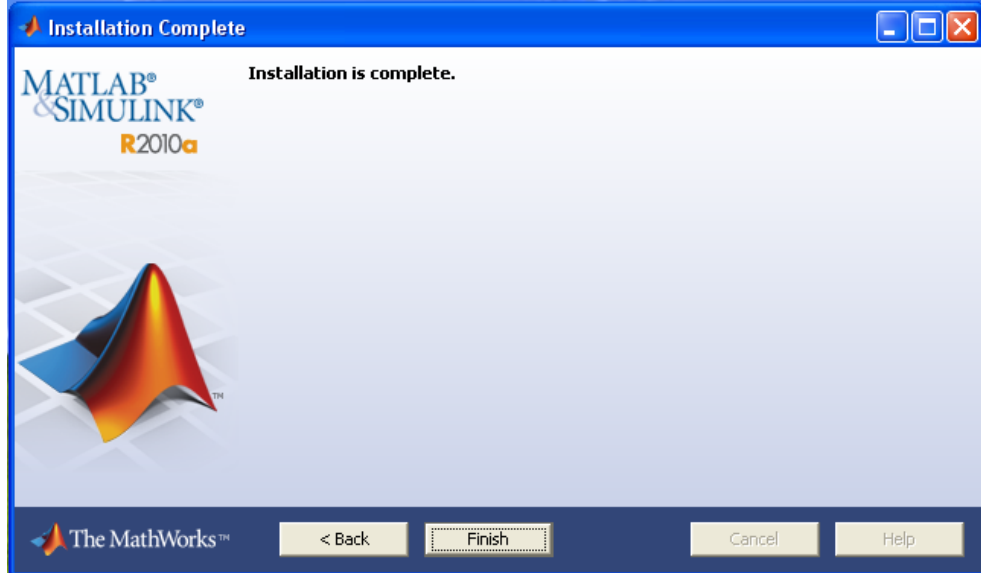




Bir sonraki adımda açılan pencereye daha önce MathWorks web sitesinden hesabınız ile indirmiş olduğunuz *license.lic* dosyası istenmektedir. Eğer ileriye tıkladığınızda yukarıdaki gibi bir hata mesajı alıyorsanız açılmış olan lisans için girilen HostID kurmaya çalıştığınız sunucunun HostID'si ile aynı değildir. HostID'ler aynı ise ek olarak yüklenmesi gereken ürünlerin (compiler) olduğu pencere açılır. Bu ürünler yüklü ise ileri tıklayarak devam edin.

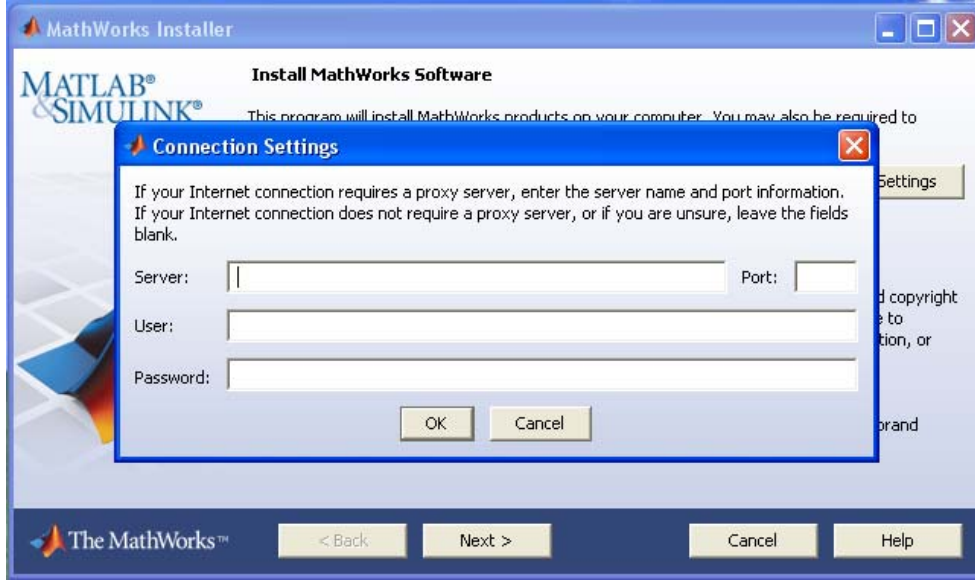


Yüklenen MATLABın veya *License Manager*'in lisansı belli bir HostID'ye açıldığı için (başka bir bilgisayarda yüklenemeyeceği için)aktivasyon yapılmasına gerek yoktur

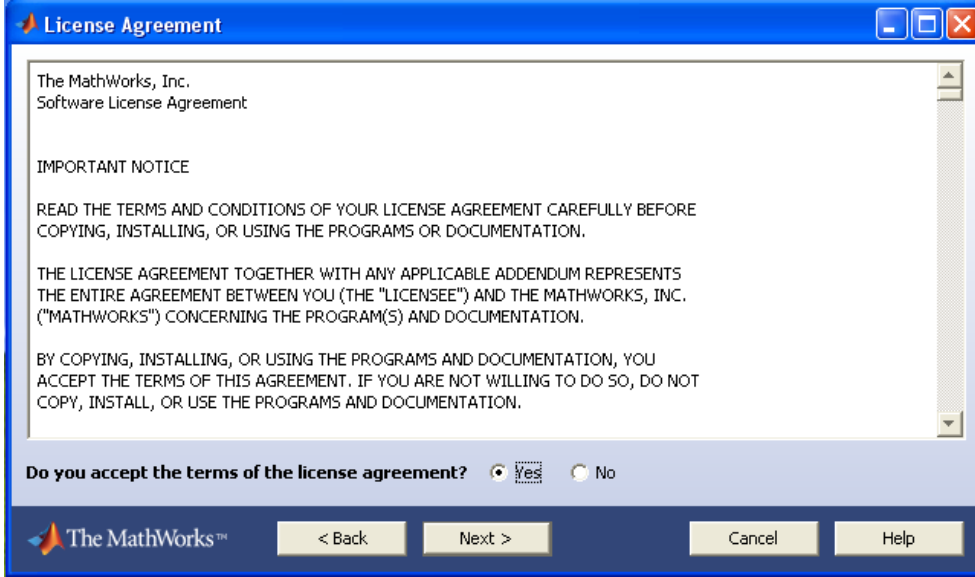


İnternet Yardımıyla Kurulum Yapma

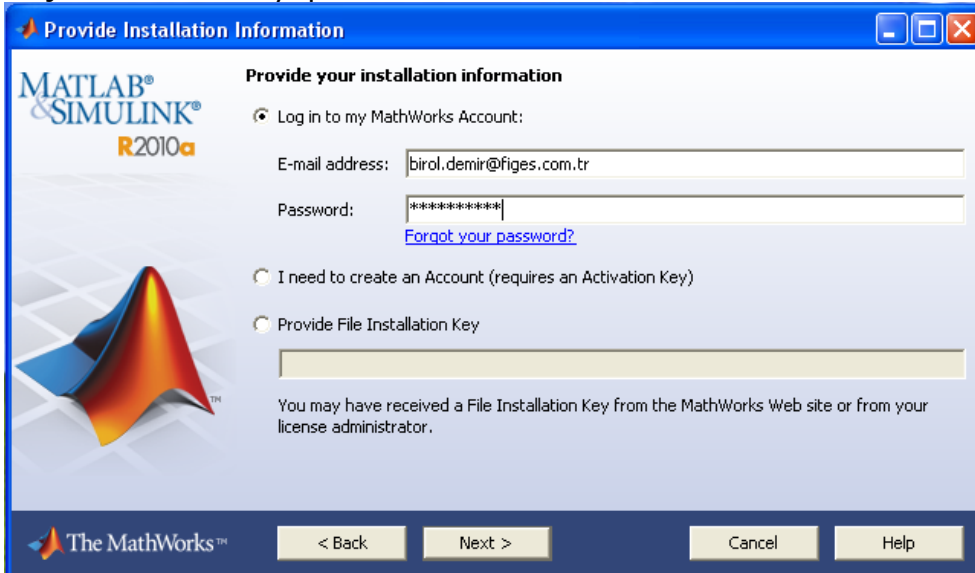
İnternet bağlantınız proxy server gerektiriyorsa *Connection Settings* e tıklanarak sunucu ismi ve port bilgileri girilmesi gereklidir. Gerektirmiyorsa *Connction Settings*'e girmeden ileriye tıklayın.

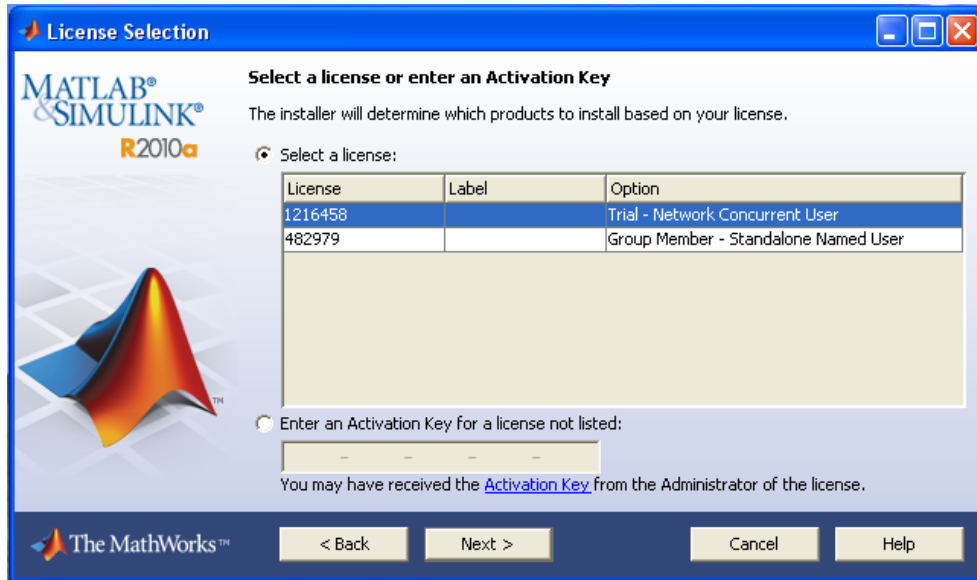


Lisans anlaşmasını kabul ettikten sonra MathWorks hesabınızla giriş yapıp ileriye tıklayın.

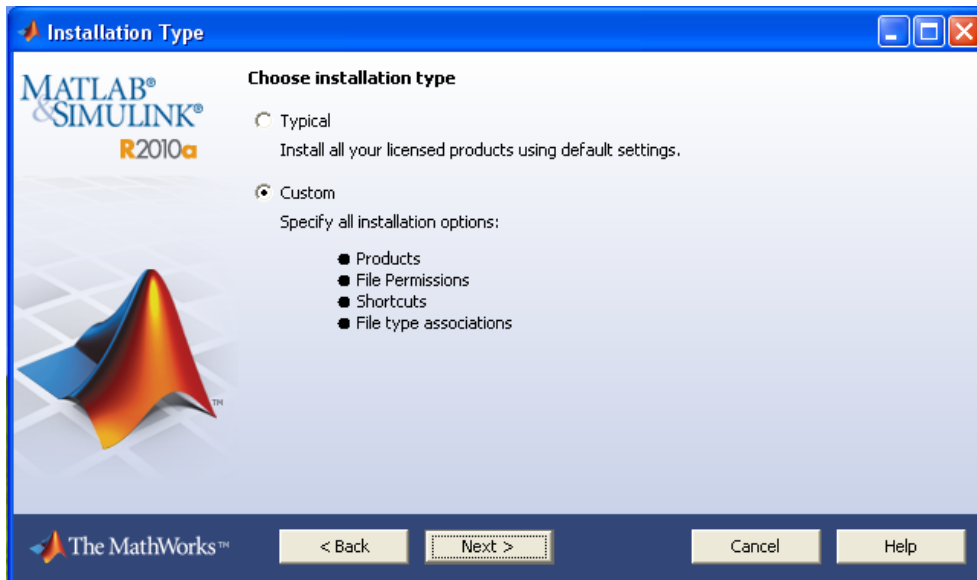


Eğer hesabınız yoksa ve bir *Activation Key*'iniz varsa hesap yaratabilirsiniz. Lisans yöneticinizden aldığınız *File Installation Key* ile hesabınıza bağlı olmadan açılan bir lisans için de kurulum yapabilirsiniz.

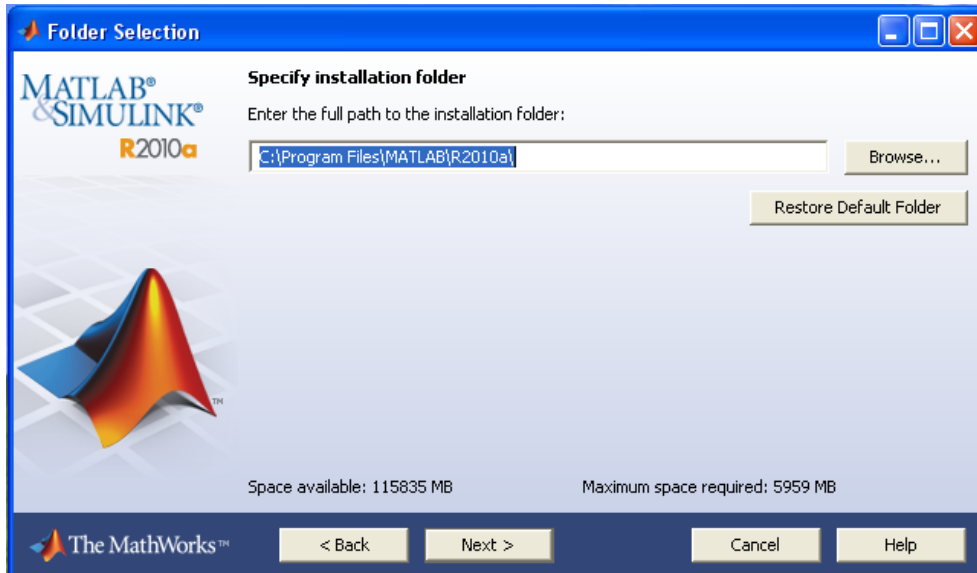


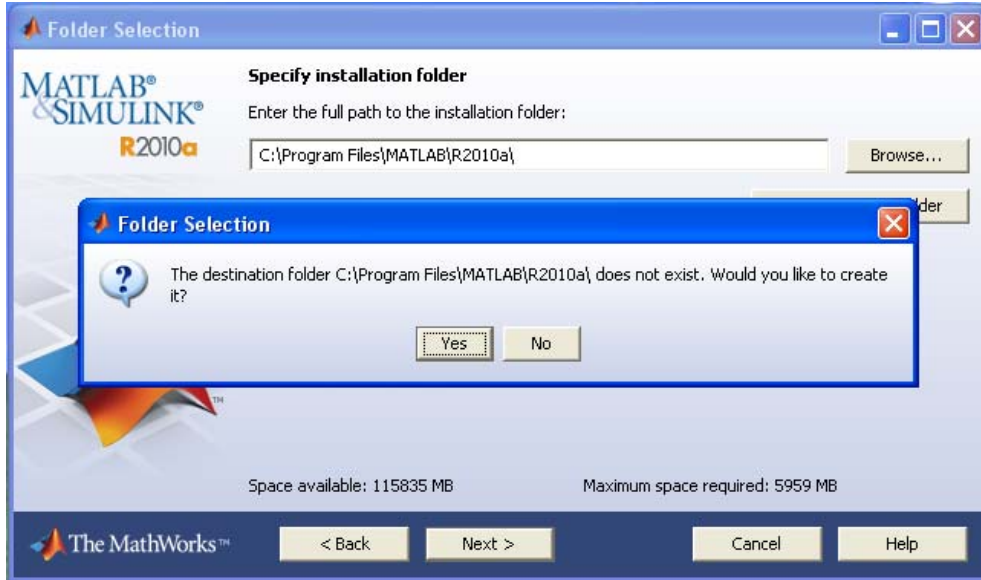


Hesabınıza bağılı olan lisanslar pencerede çıkacaktır. Kurulum yapacağınız network lisansını seçin ileriye tıklayın.

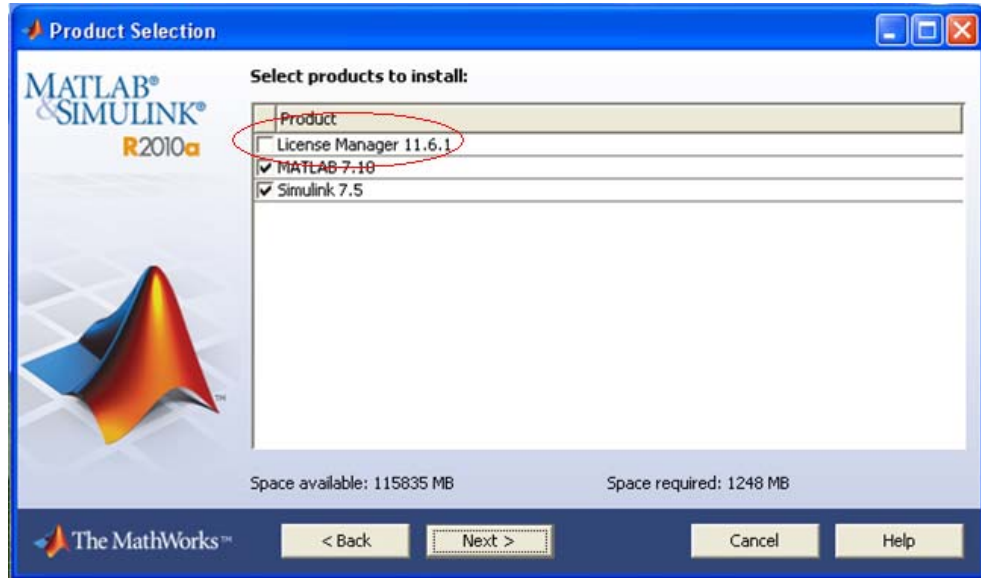


Sunucuya yapılacak kurulum içinde kesinlikle *License Manager* olmak zorundadır. Çünkü ağ üzerindeki istemciler MATLAB çalıştırıldığında sunucuya bağlanıp lisans doğrulandıktan sonra program çalışmaya başlayabilir. *License manager* i kurmak için *Installation Type* seçeneğinde *Custom* işaretlenmesi gereklidir.

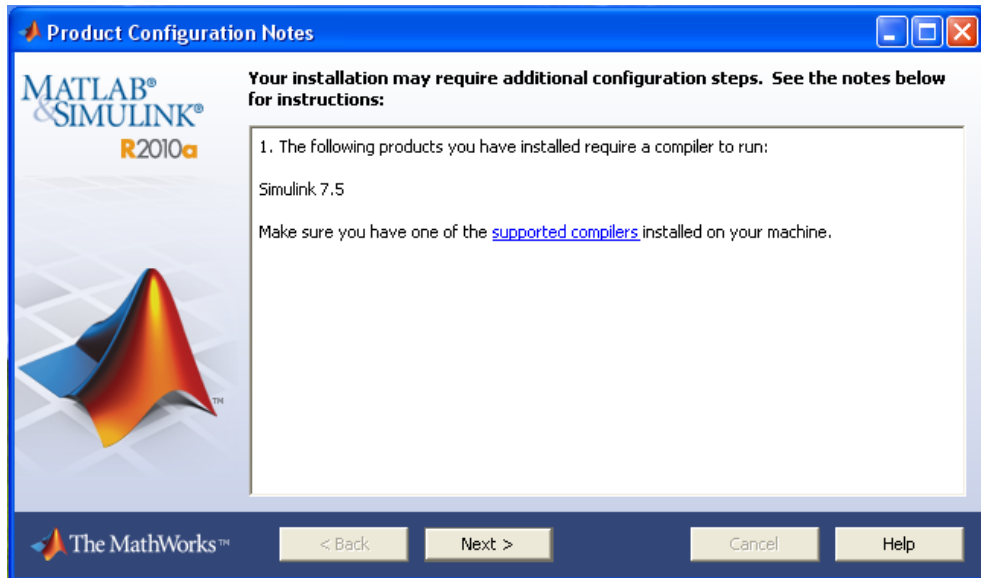


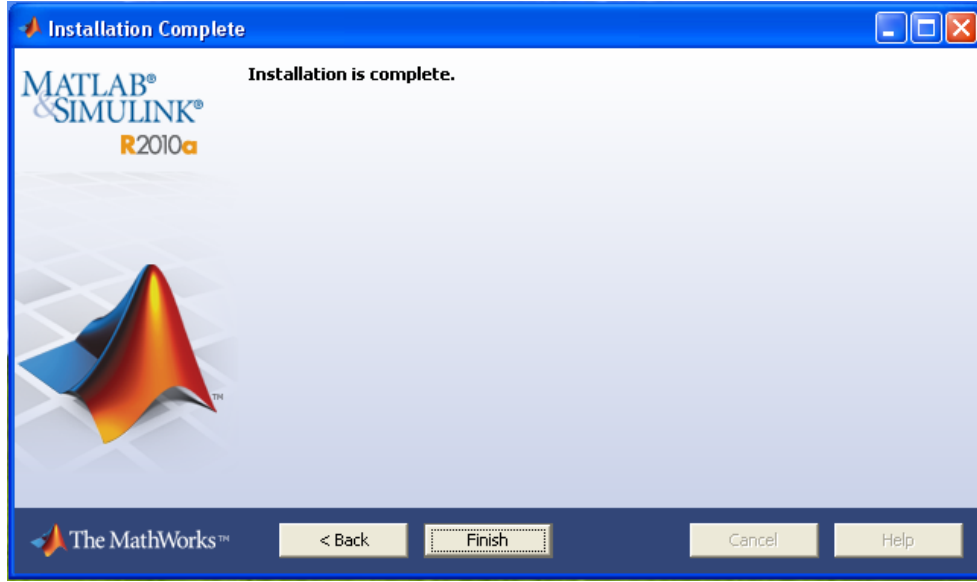


Daha sonra *License Manager*'in kurulacağı dizin seçilir gerekliyse yaratılır ve açılan pencerede *License Manager* kurulmak üzere seçilir. Eğer istenirse MATLAB Simulink ve seçilebilen diğer toolboxlar da kurulabilir.

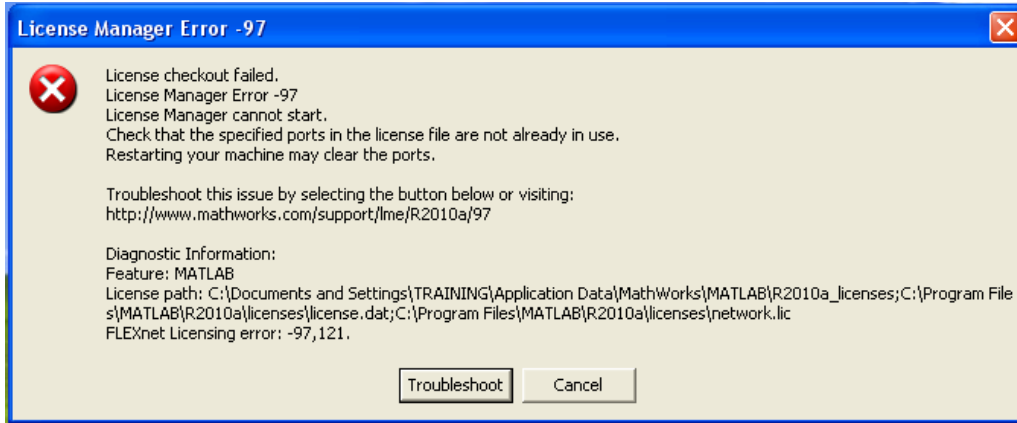


Yüklenmesi gereken ürünlerin (compiler) olduğu pencere açılır. Bu ürünler yüklü ise ileri tıklayarak devam edin.





Yüklenen MATLAB'ın veya *License Manager*'ın lisansı belli bir Host-ID ile açıldığı için (başka bir bilgisayarda yüklenemeyeceği için) aktivasyon yapılmasına gerek yoktur. Kurulum burada sona ermiştir.



Sunucuya *License Manager* yükledikten sonra yukarıdaki gibi hata oluşabilir. Bu hata *MATLAB License Server*'ın kullanmak istediği port başka bir ürünün *License Manager*'ı tarafından kullanıyorsa oluşabilir. Hatayı gidermek için sunucuyu yeniden başlatın (restart).

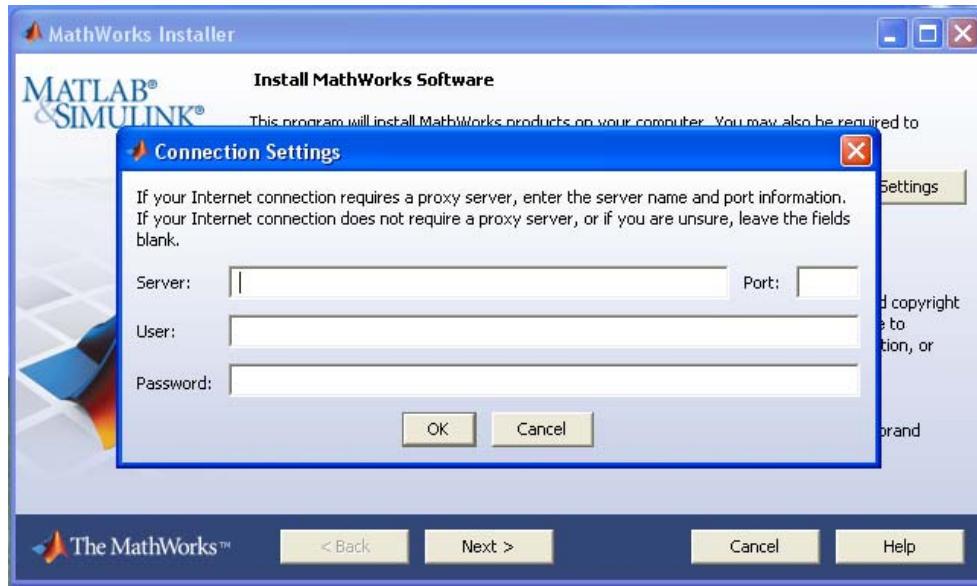
```
license - Notepad
File Edit Format View Help
SERVER TRAINING2-02 00248CFD8BE4 27000
DAEMON MLM "C:\Program Files\MATLAB\R2010a\flexlm\mlm.exe"
# BEGIN-----BEGIN-----BEGIN
# Mathworks license passcode file.
# LicenseNo: DEMO HostID: 00248CFD8BE4
INCREMENT MATLAB MLM 23 04-aug-2010 5 4D2C4DF46A755B194F07 \
  VENDOR_STRING=vi=0:at=200:lu=100:ei=1216458: DUP_GROUP=UH \
  ISSUED=20-Jul-2010 SN=DEMO
INCREMENT SIMULINK MLM 23 04-aug-2010 5 4DEC6D341F4B7F6A17D7 \
  VENDOR_STRING=vi=0:at=200:lu=100:ei=1216458: DUP_GROUP=UH \
  ISSUED=20-Jul-2010 SN=DEMO
# END-----END-----END
```

Sorun hala devam ediyorsa MATLAB'ın kurulduğu dizinde *flexlm* klasörünün içinde *license.dat* isimli dosyayı notepad ile açıp SERVER ile başlayan ve 27000 ile biten satırdaki port numarasını 27010 ile değiştirin. *Flexlm* klasörünün içinde *lmttools.exe*'yi açın. *MATLAB License Manager* seçili değilse seçin. Server'ı *Start/Stop/Reread* bölümünden bir kere durdurup tekrar başlatın.

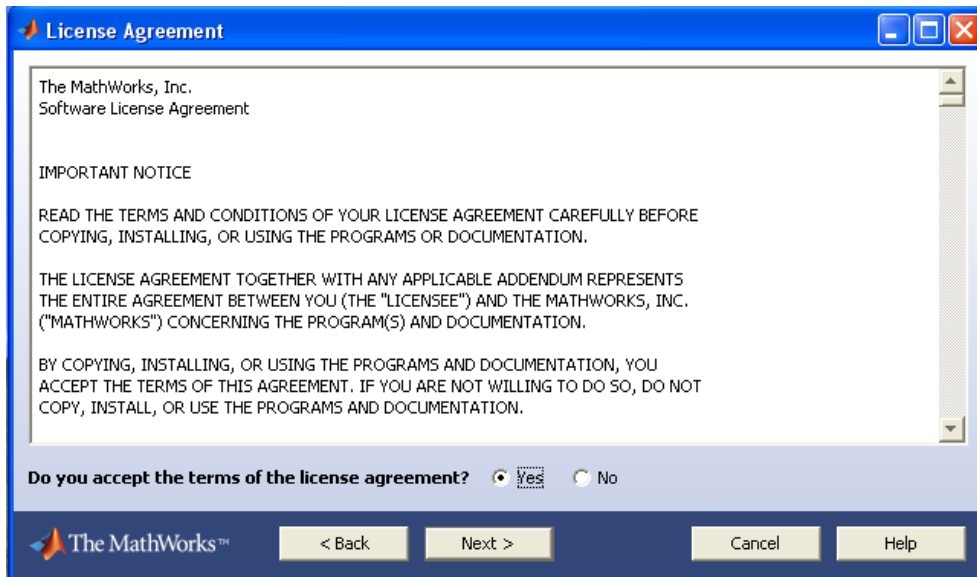
MATLAB'ı Bir İstemciye Kurmak

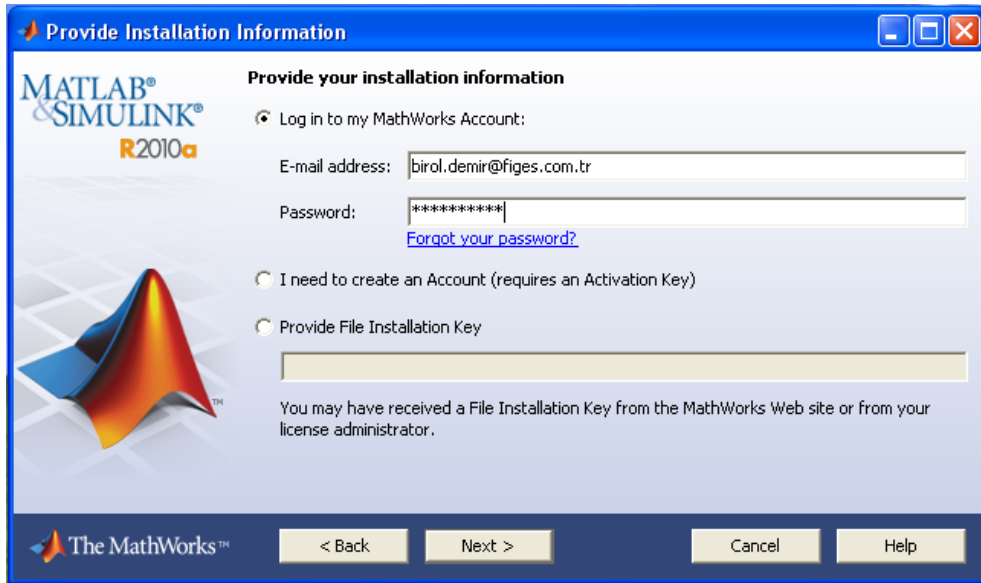
License Manager'ın sunucuya kurulumundan sonra sunucu içindeki *matlabroot\flexlm* klasörünün içerisinde oluşturulan *license.dat* isimli dosya ve *File Installation Key* MATLAB'ı kurmak isteyen istemcilere kurulum sırasında kullanmaları için verilmelidir. *License.dat* isimli dosyada *license.lic* dosyasındaki bilgilerin yanında istemcinin sunucuya ulaşabileceği server ismi ve port bilgileride bulunmaktadır.

İstemciler MATLAB'ı kurmak için MATLAB kurulum DVD sini kullanabilirler yada MathWorks hesabınız ile internet üzerinden indirdiğiniz kurulum dosyalarınızı istemciler ile paylaşabilirsiniz.

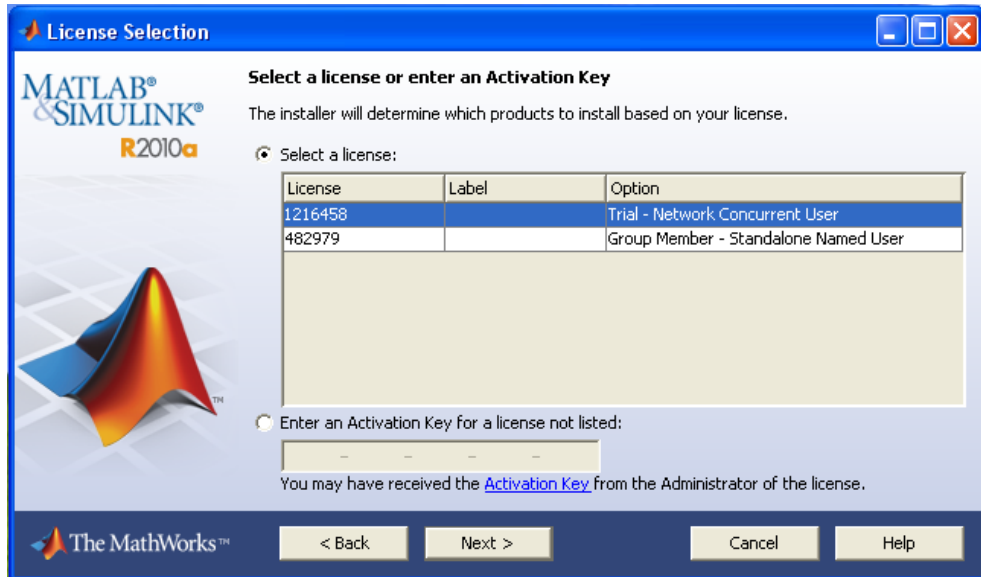


Eğer internet bağlantısı olan ortamda yükleme yapacaksanız ve internet bağlantınız proxy server gerektiriyorsa *connection settings* e tıklanarak sunucu ismi ve port bilgileri girilmesi gereklidir. Lisans anlaşmasını kabul ederek ileriye tıklayınız.

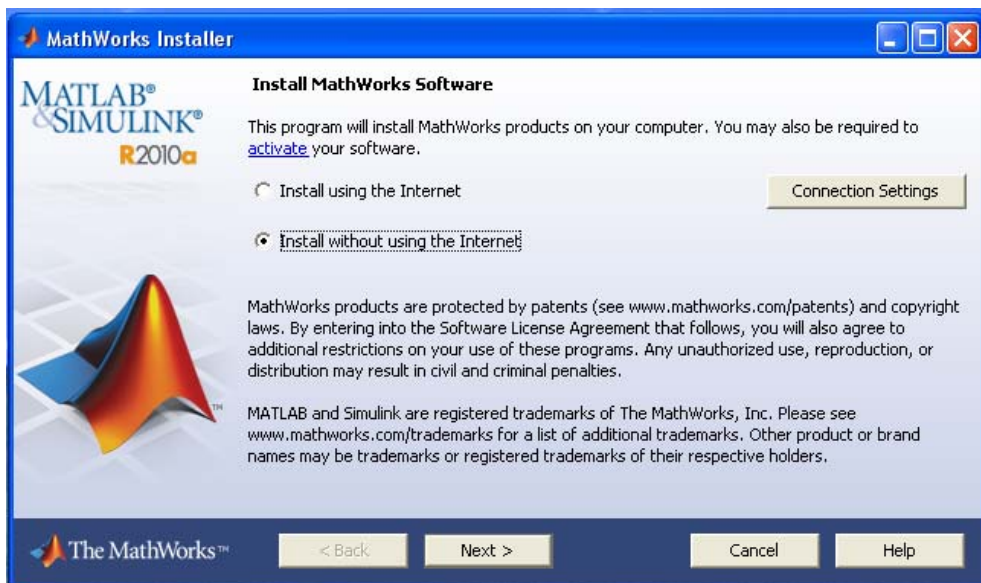




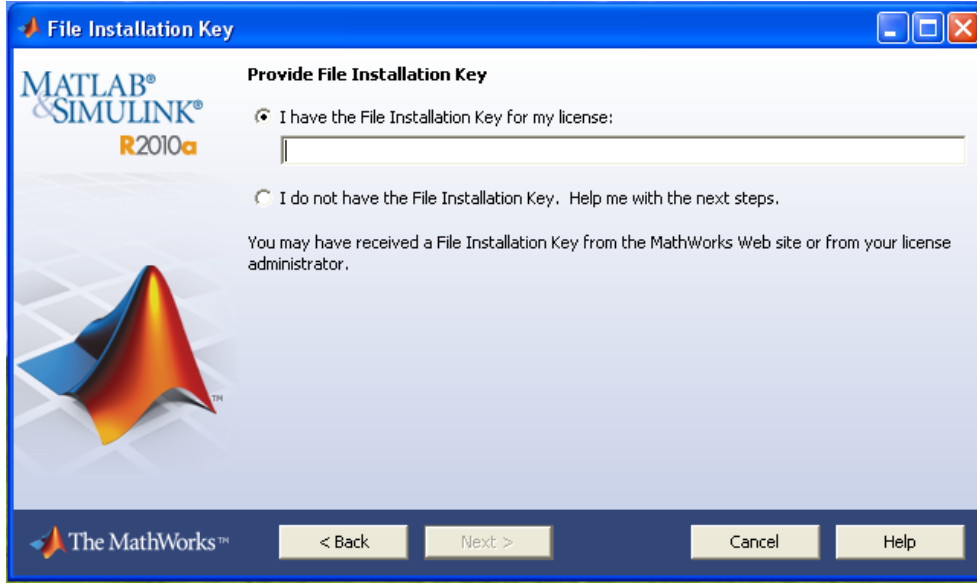
MathWorks hesabıyla giriş yapıp ileriye tıklayınız.



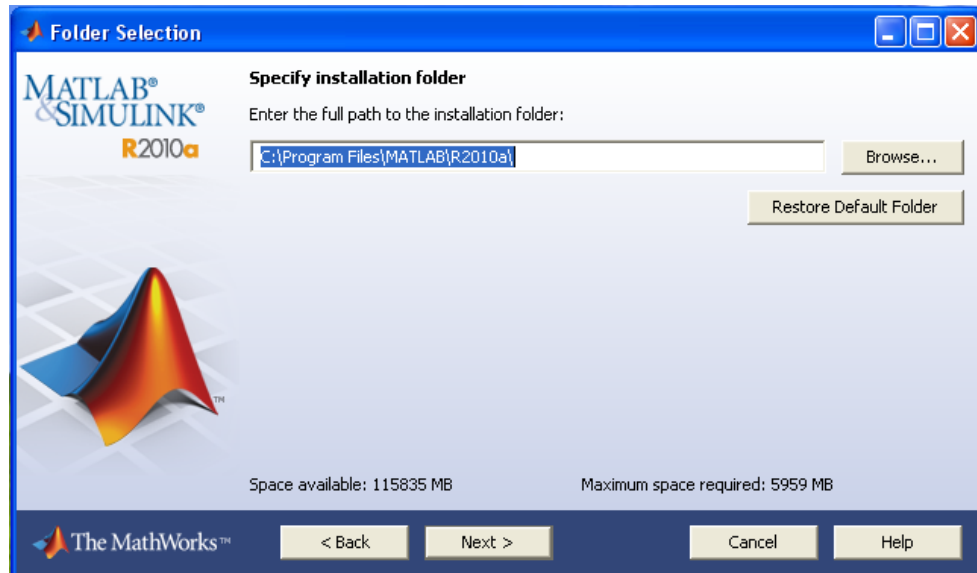
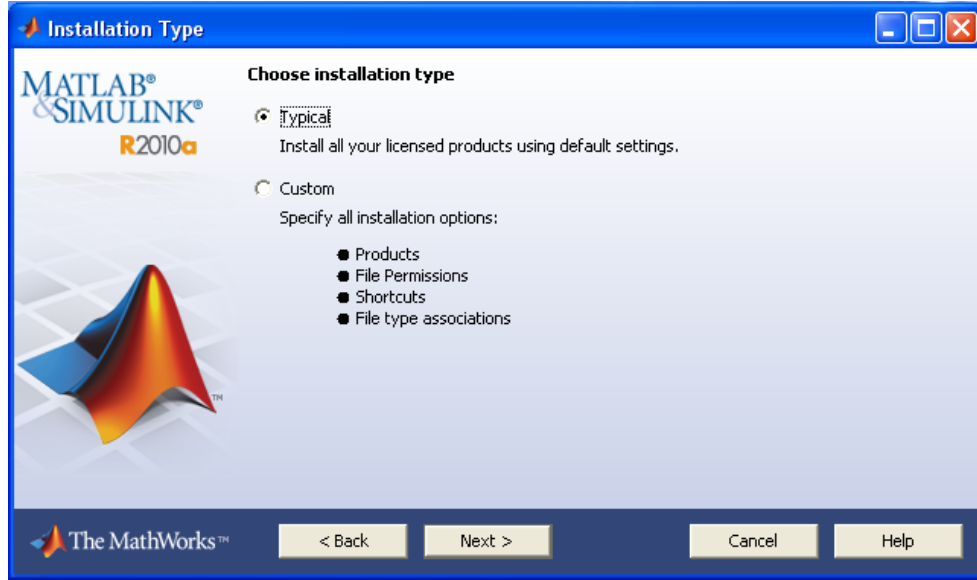
Hesabınıza bağlı olan lisanslar pencerede çıkacaktır. Kurulum yapacağınız lisansın network lisansı olduğunu kontrol ederek ileriye tıklayınız.

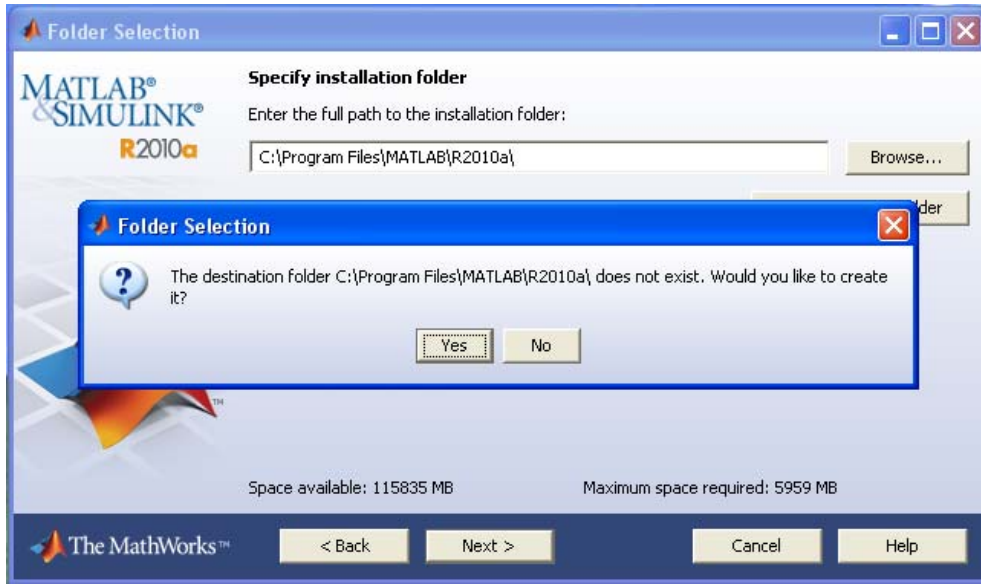


İnternet bağlantısı olmayan ortamda istemciye MATLAB'ı yüklemek için lisans anlaşması kabul edildikten sonra sunucudaki *flexIm* klasöründe bulunan File *Installation Key* girilmesi istenir.

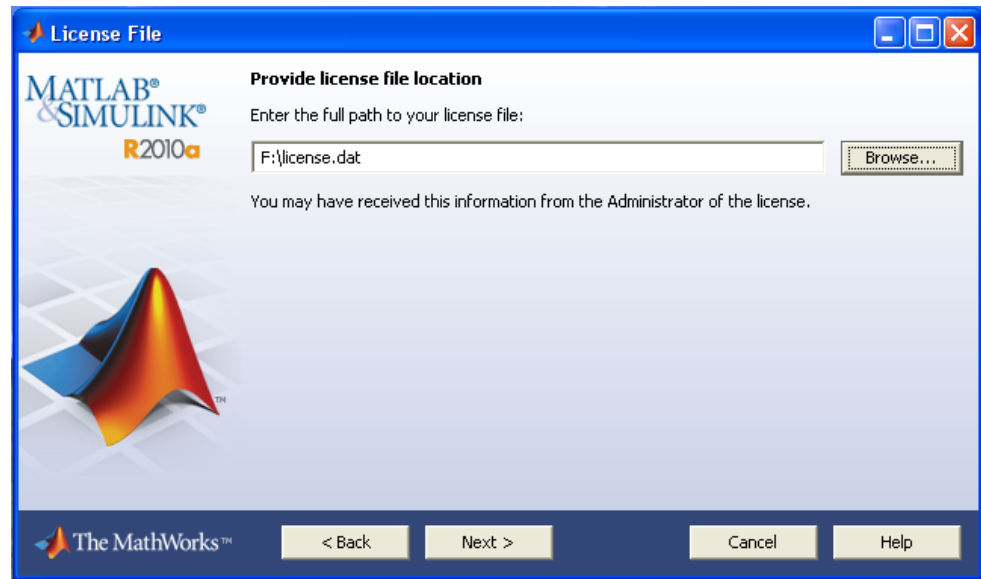
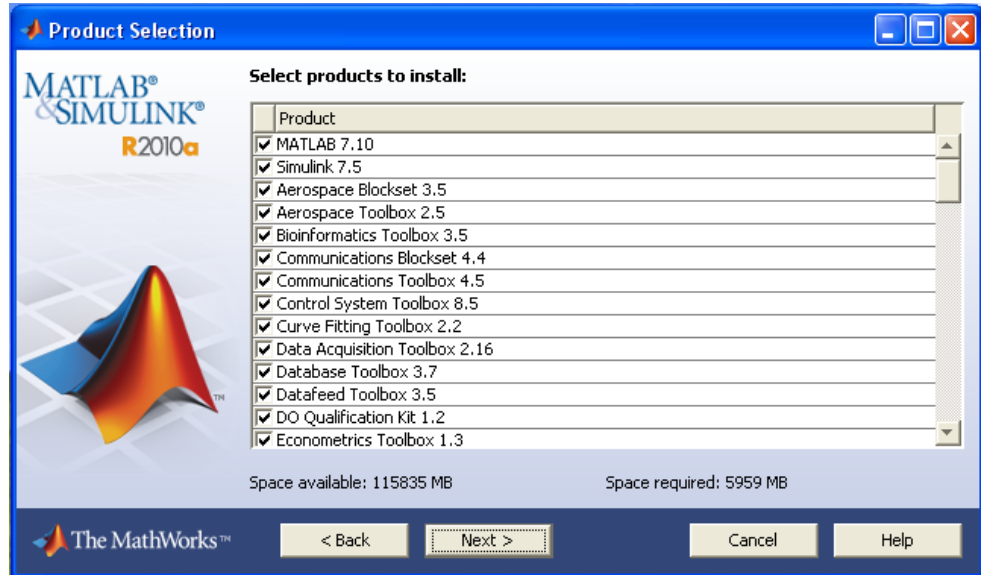


İnternet olmayan ortamda ve ya internet yardımıyla yapılan kurulumda yukarıdaki adımlardan sonra bu aşamaya gelinir. İstemciye yapılacak kurulum *Typical* ya da *Custom* olabilir. Kurulacak dizin seçilir gerekirse yaratılır.

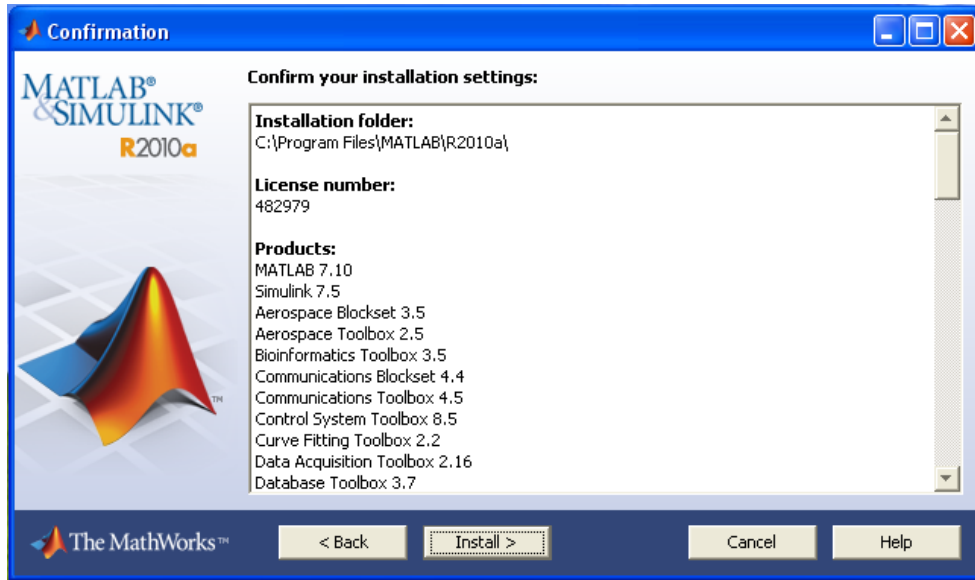




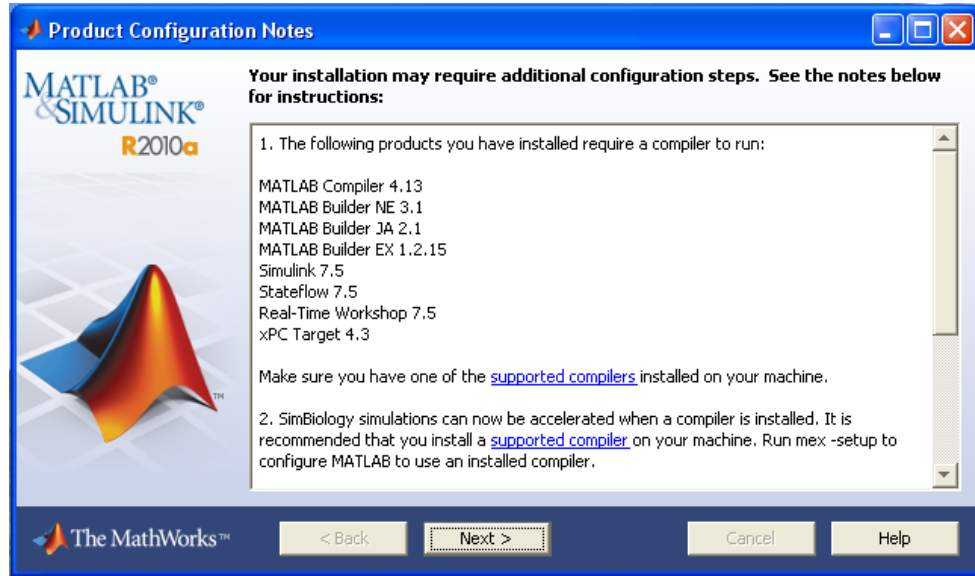
Eğer *custom* seçeneği seçilmiş ise kurulacak ürünler tek tek seçilebilir.



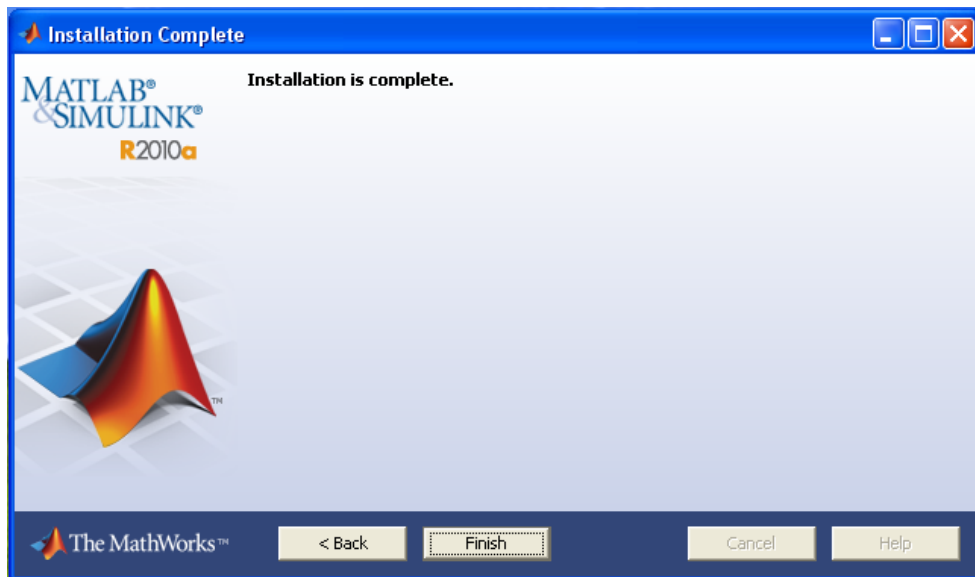
Bu aşamada sunucudaki *flexlm* klasörü içinden alınan *license.dat* isimli dosyanın yeri gösterilir.



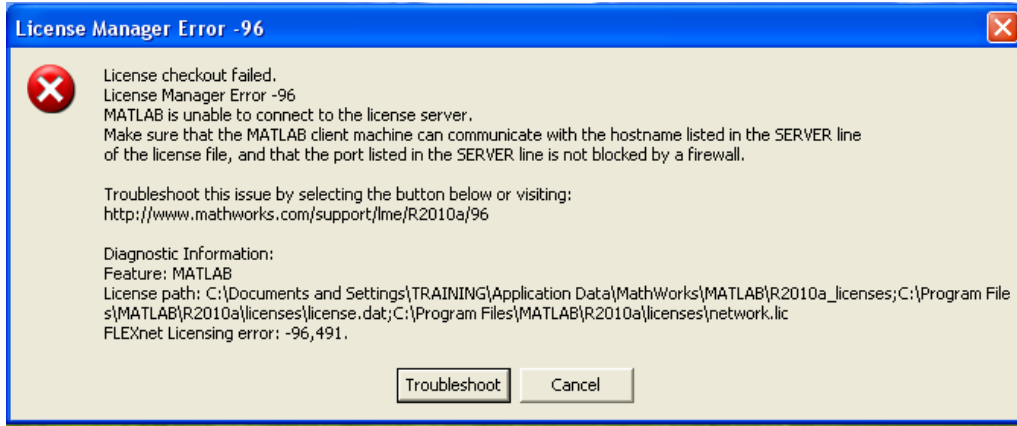
Yüklencek ürünler onaylandıktan sonra *install* tıklanarak kurulumla başlanabilir.



Bu işlemten sonra yüklenmesi gereken ürünlerin (compiler) olduğu pencere açılır. Bu ürünler yüklü ise ileri tıklayarak devam edin.



Kurulum burada sona ermiştir. Sunucuyla aynı ağda olduğu kontrol edilerek MATLAB çalıştırılabilir.



İstemciye kurulu MATLAB çalıştırılırken bu şekilde bir hata mesajı alınıyorsa sunucuyla istemci sunucuya ulaşamıyor demektir. Sunucunun çalışır halde olduğunu ve istemciyle aynı ağda olduğunu kontrol ediniz.

Karşılaşabileceğiniz hatalar ve kurulum hakkında daha fazla bilgi için MathWorks web sitesinin *Support* kısmında *Installation Instruction* bölümüne bakabilirsiniz.