

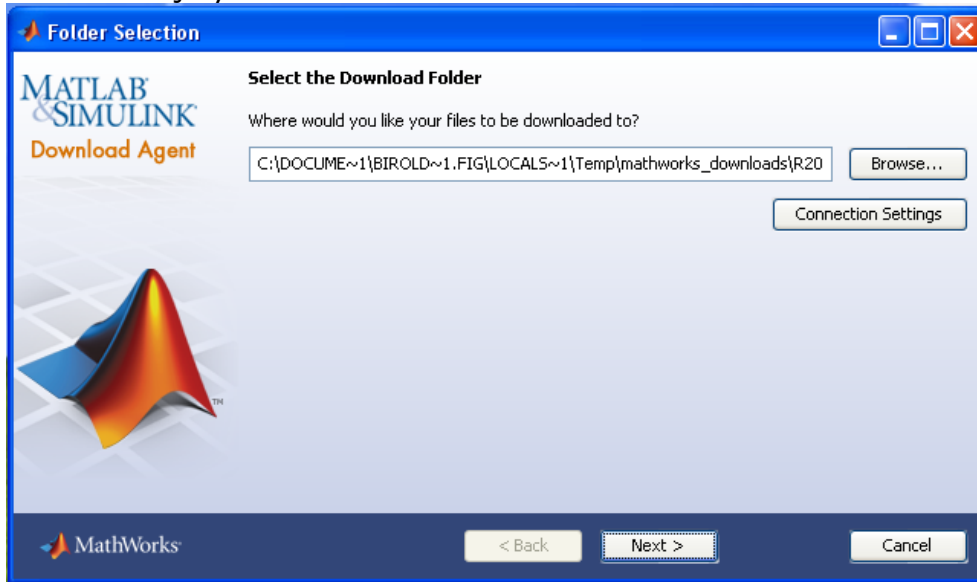
Bireysel Lisanslama ile MATLAB kurulumu (internetsiz kurulum)

MATLAB&Simulink

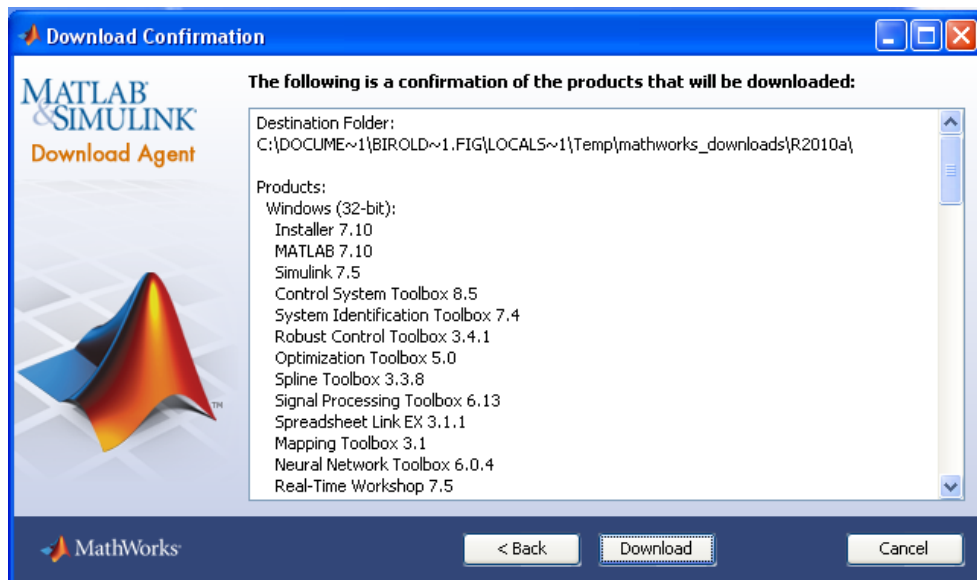


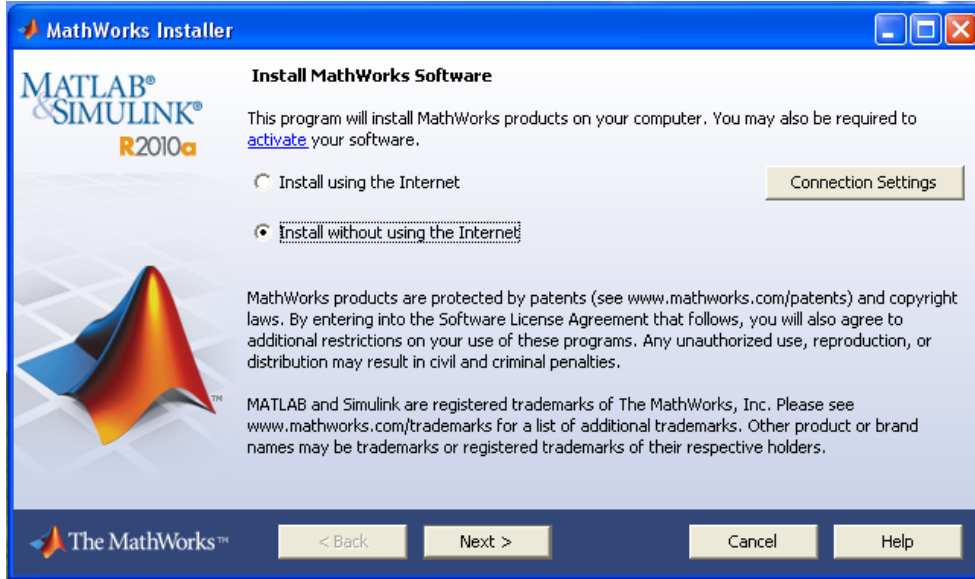


MATLAB'ı internet üzerinden indirmek için **MathWorks** web sitesinden (www.MathWorks.com) hesabınız ile giriş yapıp *My Account* tıklayıp açılan pencerede "download now" tıklanır. Bilgisayarınızda *Java* yüklü ise indirme otomatik olarak başlayacaktır.



Kurulum dosyalarının indirilecek dizini seçiniz. Dizin seçilip ileri tıklandıktan sonra indirilecek ürünlerin listesi yeni bir pencerede karşınıza çıkacaktır. *Download* tıklanarak MATLAB indirilmeye başlanabilir.





Eğer internet bağlantısı olmayan bir ortamda yükleme yapılacaksa *License file* ve *File Installation Key* gerekecektir. Bu dosya ve anahtarı indirmek için internet bağlantısı bulunan bir bilgisayar ile MathWorks web sitesinden hesabınıza giriş yapıp sırasıyla *My Account* ve *Manage Licenses* bölümüne tıklayın.

The MathWorks | License Center

Activation & Installation Troubleshooting

Licenses

Licenses

End Users

Trials, Prereleases, and Betas

Option Use Activation Type

Group Distributor

Select a License to Begin

New License Center Features

- Changing Group License Settings with Batch Actions
- Getting Started in the License Center
- Requesting a Product DVD

Açılan lisans ve ya geçici lisansları bu pencereden görebilirsiniz. *Standalone Named User* yada *Designated Computer* lisanslama çeşitlerinden gerekli olanı seçtiğinizi kontrol ediniz.

The MathWorks | License Center

mathworks.com

Biol Demir | My Account | Logout

Activation & Installation Troubleshooting Contact Support Help

Licenses: License 260948

View Full License List Add License Search

License No.	Label	Option	Use	Activation Type	My Role	End User
260948		Group	Distributor		Licensed End User	Ali Ozgur Emekli (Admin)
482979		Group Member	Distributor	Standalone Named User	Licensed End User	Biol Demir, Ahmet Demirkesen, musa tokkan, Oytun Yapici, Ata Bodur, Ali Ozgur Emekli, Ipek Oğut, Onur Erdolu, Mumin Aktas, Sener Kaya, Ipek Oğut, tanyer alan, Cemil Kozkurt

License Details Activation and Installation End Users and License Contacts

Tab Help

Activation Type: Standalone Named User

License File Expiration: Not Set

Validate from Product: Enabled

Activations

Activate Search

Activation Label	Activation Date	Activated By	Host ID
84D19447	20 Jul 2010	Demir, Biol	84D19447

Details for 84D19447

Deactivate

Get License File (Includes File Installation Key)

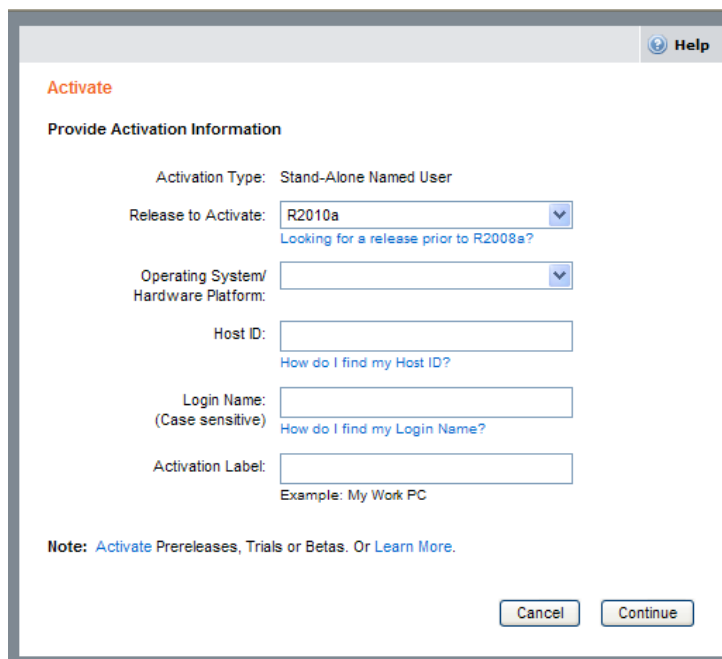
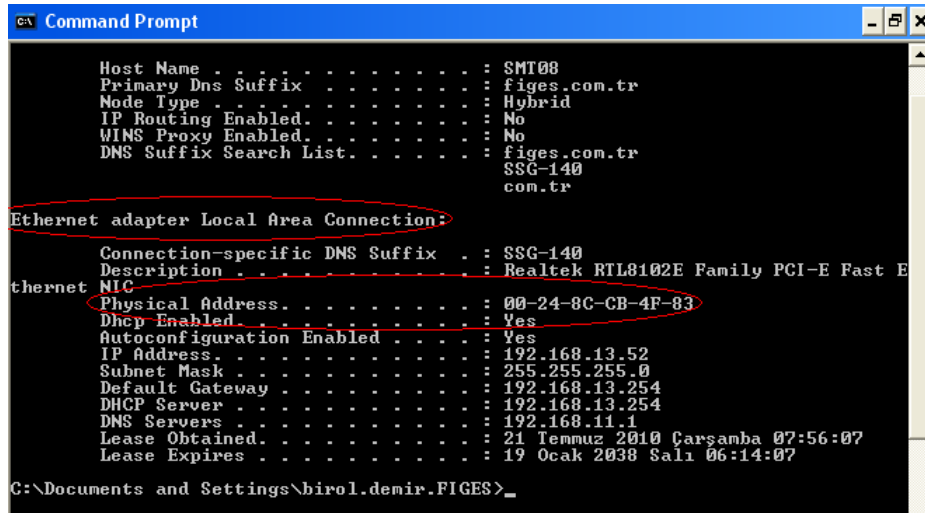
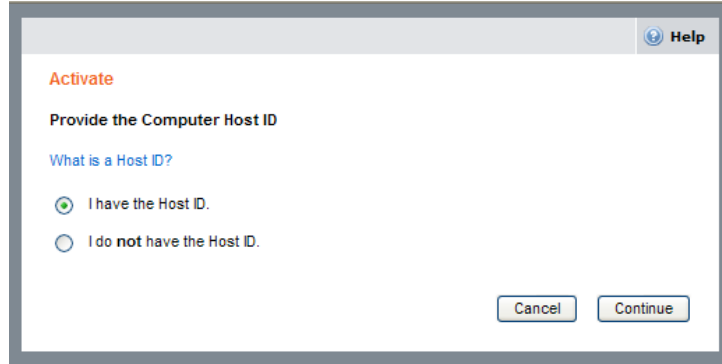
Validation Status: Current

Last Validated: 20 Jul 2010

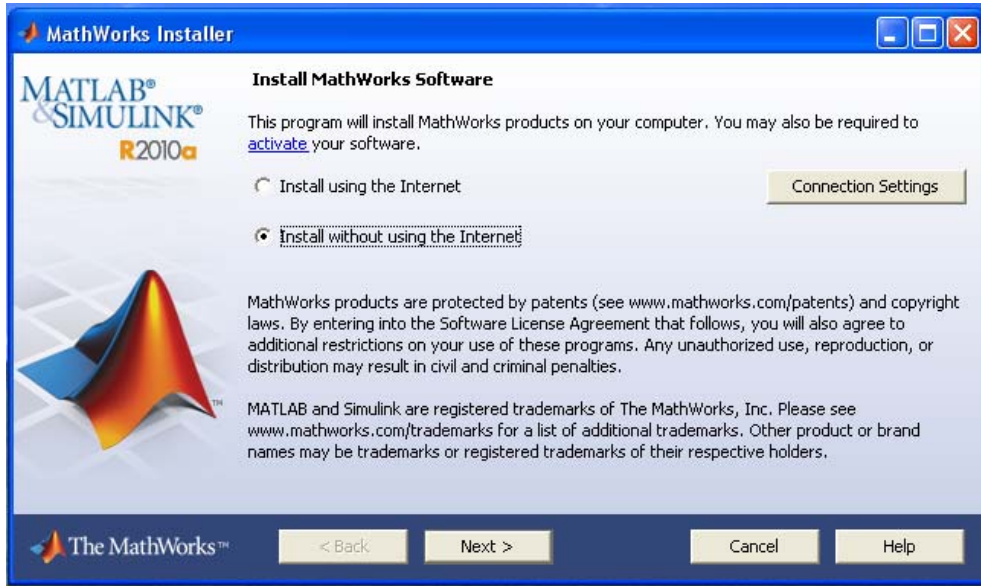
Gerekli lisansın üzerine tıklayarak açılan pencerede *Activation and Installation* bölümünden *Get License File* tıklanarak **license.lic** ve **File Installation Key**

bilgisayarınıza indirebilirsiniz. Lisansınız Standalone Named User olarak açılmış ise MATLAB'ı başka bir bilgisayara yüklemek için File Installation Key ve License.lic dosyasını indirebilirsiniz.

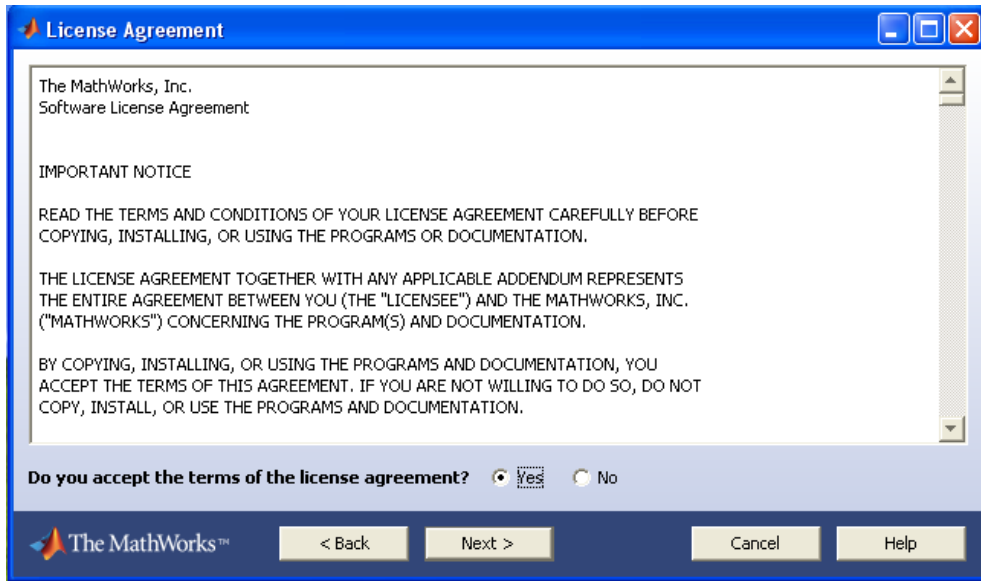
Get Licencse File tıklanıldığında aşağıdaki pencereler ekrana gelecektir. İlk pencerede Host-ID istenecektir. HostID komut istemine "*ipconfig -all*" yazıldığında ekrana gelen *Physical Address* numarasıdır. MATLAB'ın kurulacağı bilgisayarın Host-ID si kullanılarak *File Installation Key* ve *License.lic* dosyaları yaratılır.

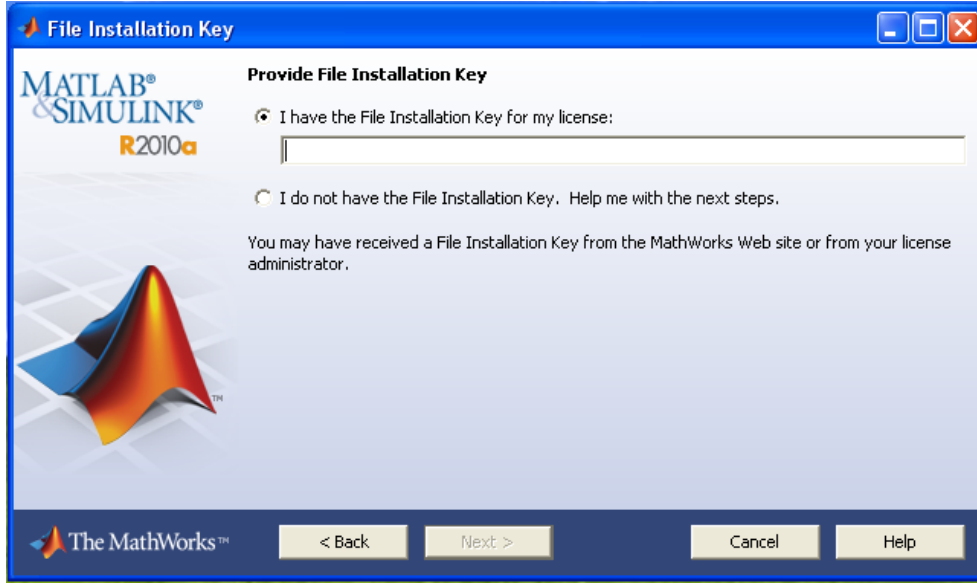


HostID ve Login Name girildikten sonra yüklenecek bilgisayara *File Installation Key* ve *License.lic* dosyası indirilebilir.

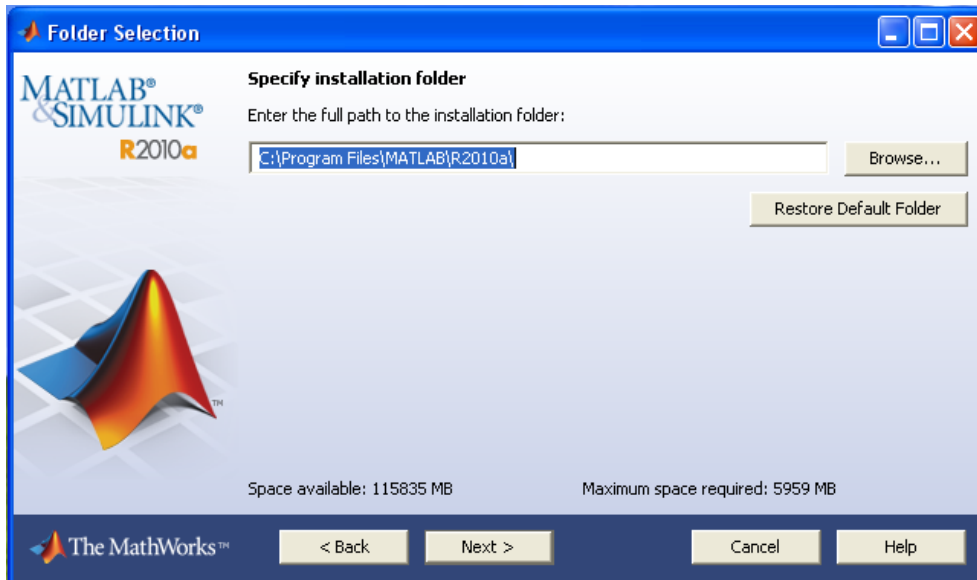
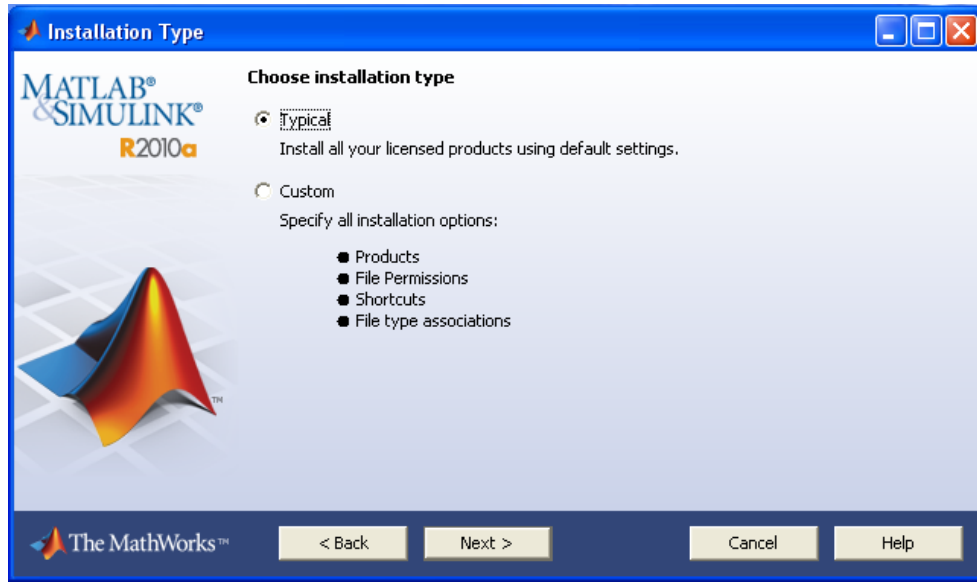


İnternet bağlantısı olmayan ortamda yükleme seçilip anlaşma kabul ediniz.

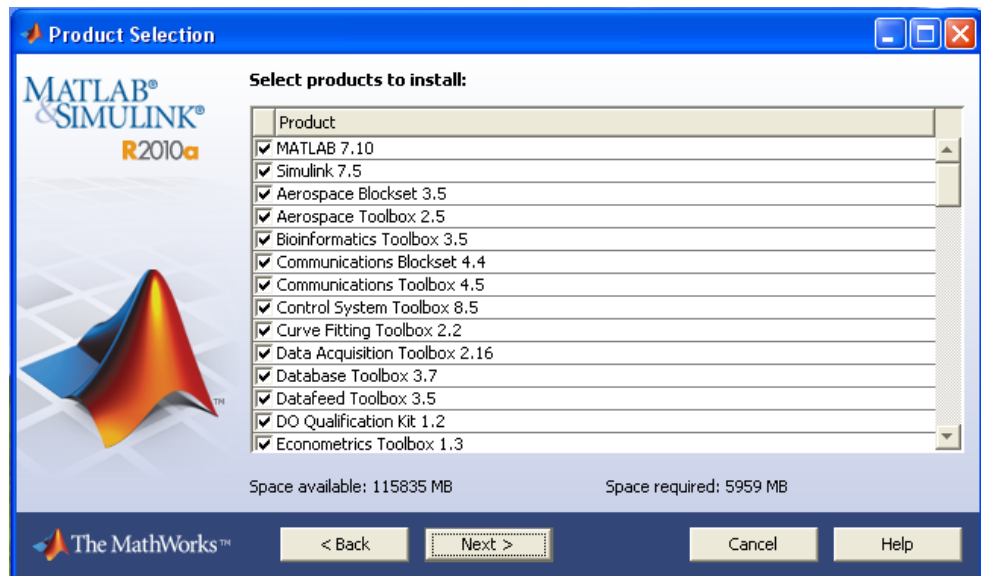
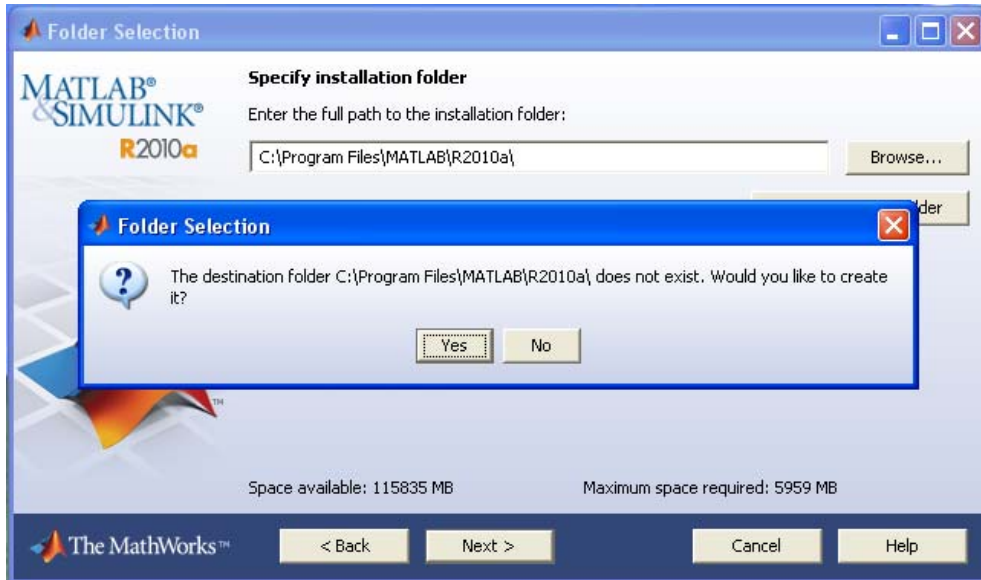




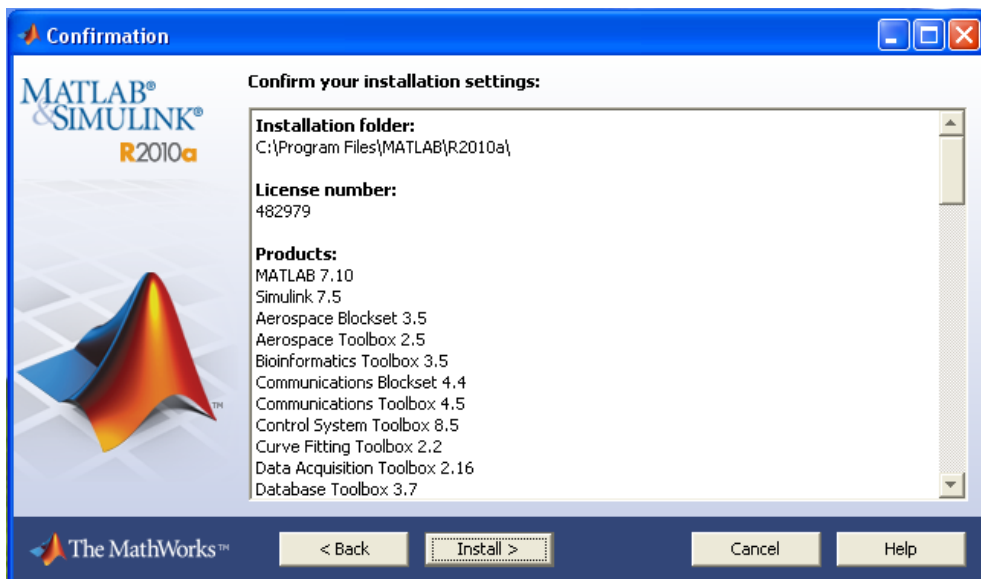
Açılan lisans için indirmiş olduğunuz elinizde bulunan *File Installation Key* giriniz.



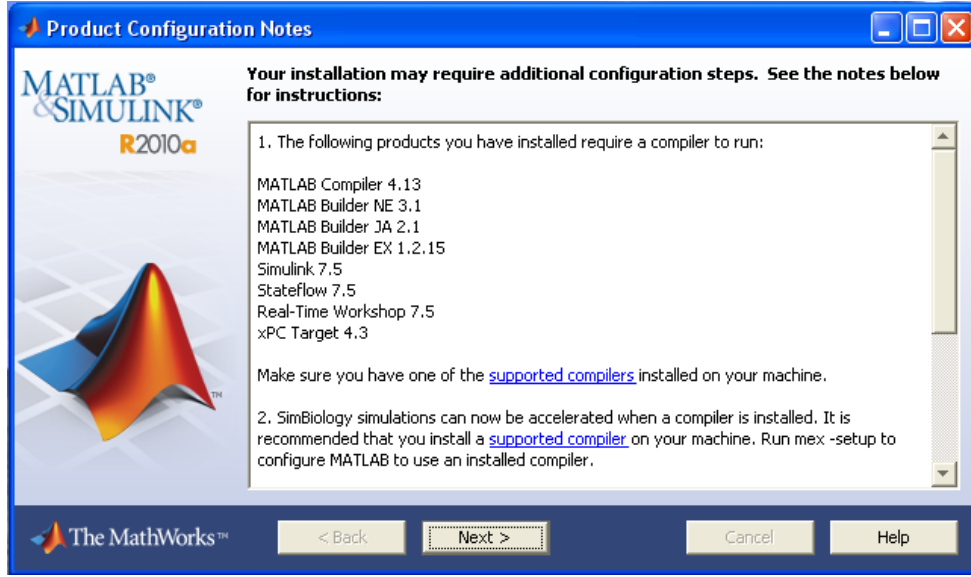
Yapılacak kurulum *Typical* ya da *Custom* seçeneklerinden biri seçilir. Kurulacak dizin seçilir gerekirse yaratılır.



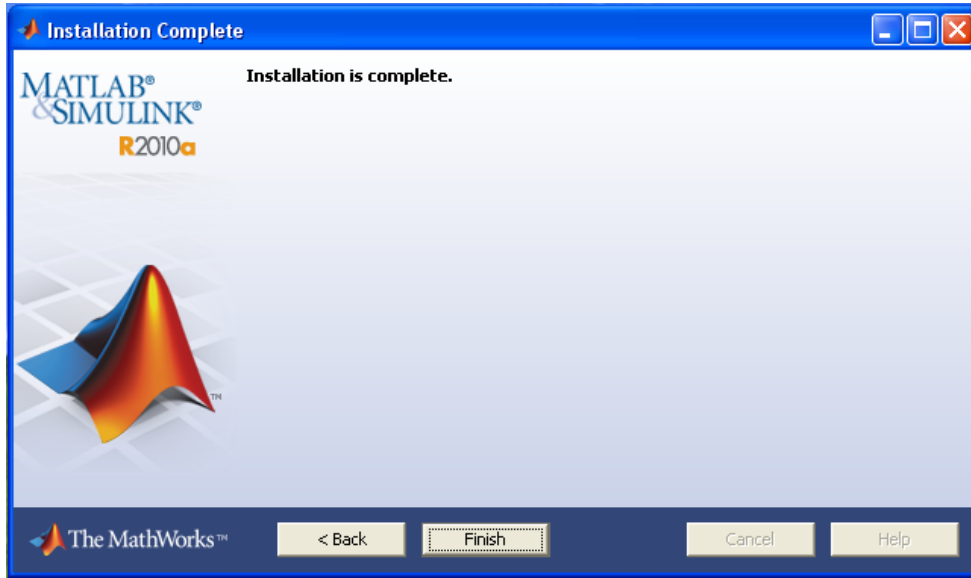
Eğer *Custom* seçeneği seçilmiş ise kurulacak ürünler tek tek seçilebilir.



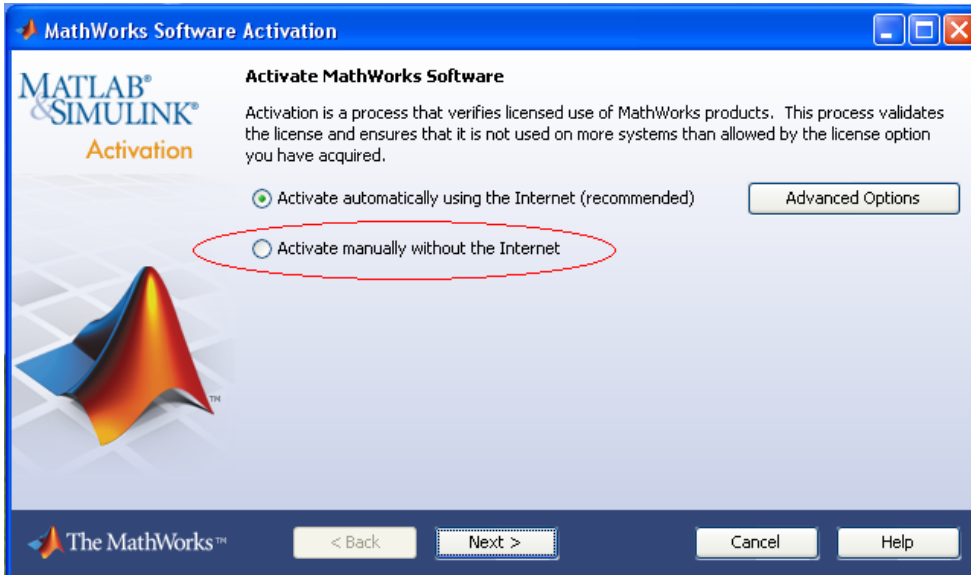
Yüklencek ürünler onaylandıktan sonra *Install* tıklanarak kurulumu başlanabilir.



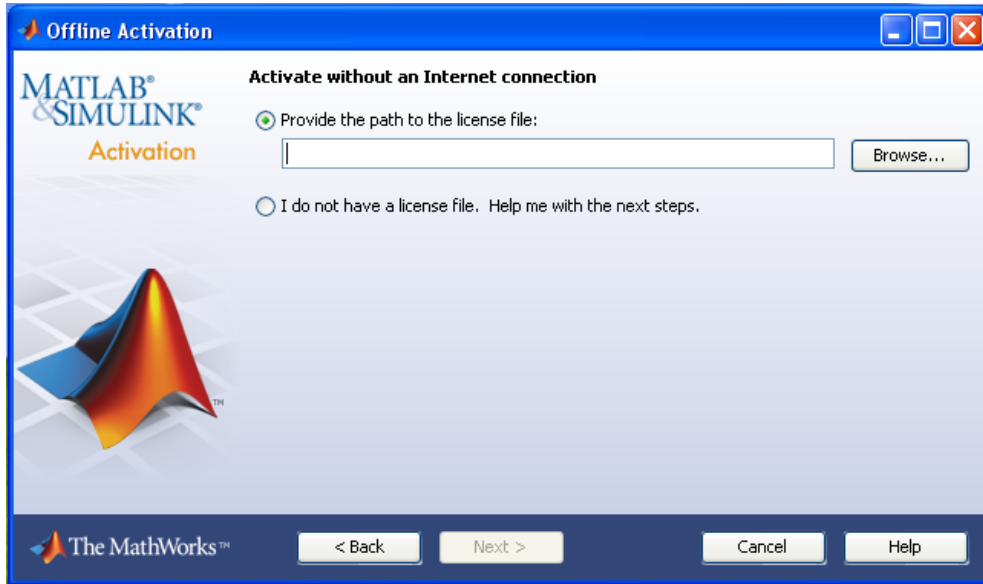
Bu işlemden sonra yüklenmesi gereken ürünlerin (compiler) olduğu pencere açılır. Bu ürünler yüklü ise ileri tıklayarak devam edin.



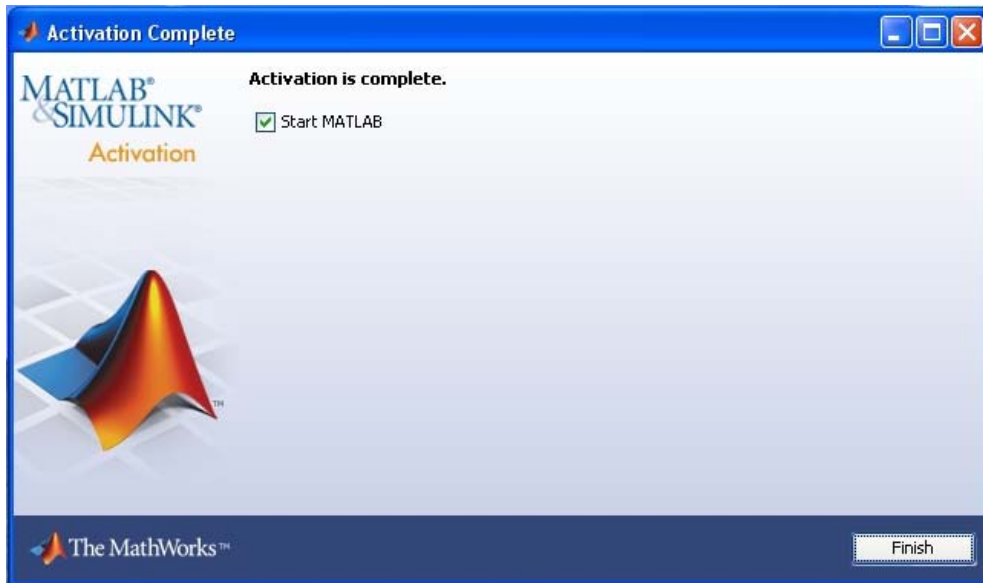
Kurulum burada sona ermiştir. *Finish* tıklanarak kurulum bitirilir.



Aktivasyon sayfası kurulumdan hemen sonra açılacaktır. Aktivasyon internet olmayan bir ortamda *licence.lic* isimli lisans dosyası ile yapılacaktır. Bu dosyanın yerini gösterip ileri tıklayınız. Böylece MATLAB aktivasyonu bitmiş olur ve MATLAB başlatılmaya hazırdır.



Finish tıklanarak aktivasyon işlemi bitirilir. MATLAB kullanılmaya hazırdır.



▼ Installation Guide for Windows

- ▼ Standard Installation and Activation Procedures
 - Installing MathWorks Software in a Standalone Environment
 - Activating an Installation
 - Installing and Activating Without an Internet Connection
 - After You Install
 - Uninstalling and Deactivating a MATLAB Installation
 - System Requirements
 - Installing Network License Options
 - Troubleshooting
- Installation Guide for UNIX
- Installation Guide for Mac OS X

Standard Installation and Activation Procedures

This topic describes how to install and activate MathWorks™ products on a computer. Use this procedure if you have an Individual license or Group license. For information on License Options.

- Installing MathWorks Software in a Standalone Environment
- Activating an Installation
- Installing and Activating Without an Internet Connection
- After You Install
- Uninstalling and Deactivating a MATLAB Installation
- System Requirements

Karşılaşılabileceğiniz hatalar ve kurulum hakkında daha fazla bilgi için MathWorks web sitesinin *Support* kısmında *Installation Instruction* bölümüne bakabilirsiniz.