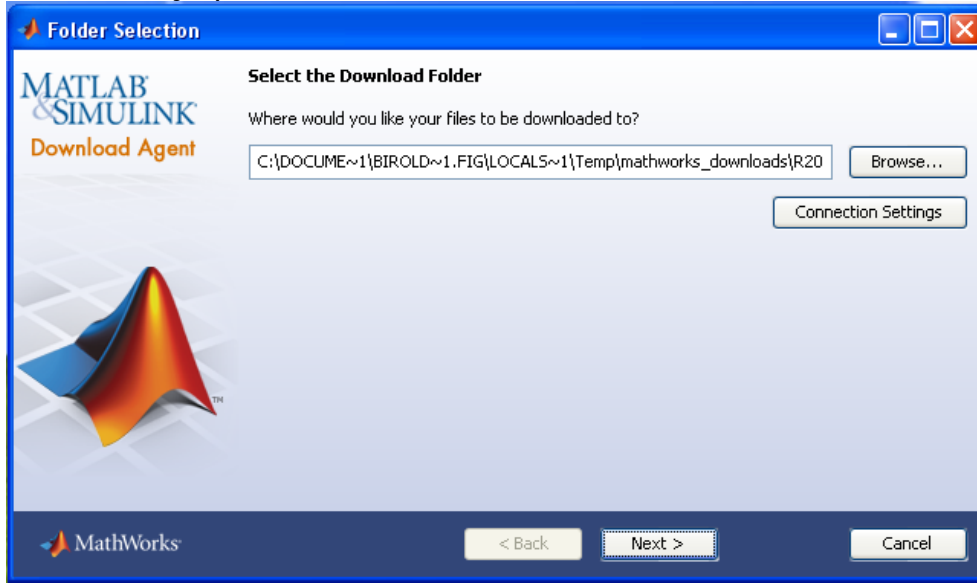


Bireysel Lisanslama ile MATLAB kurulumu (internet üzerinden)

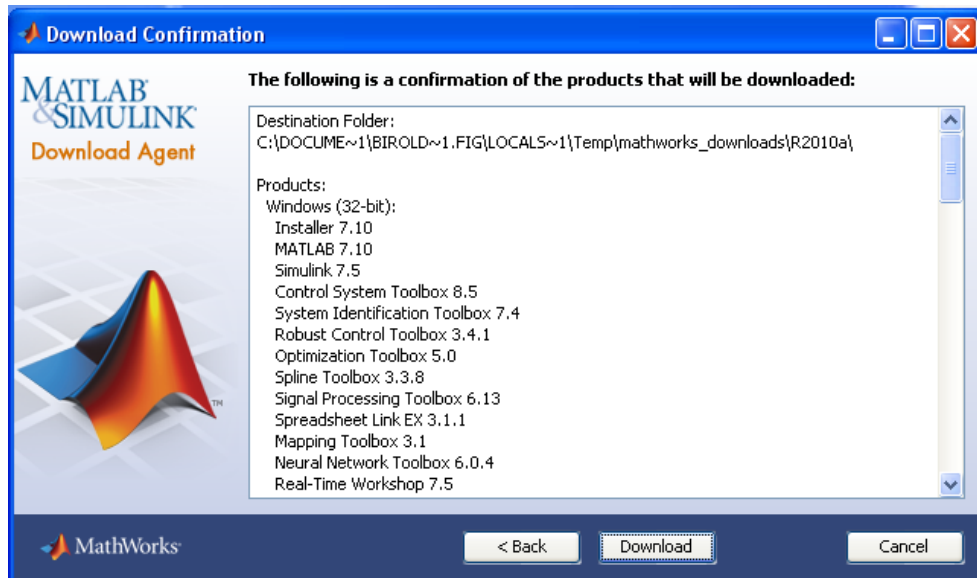
MATLAB&Simulink

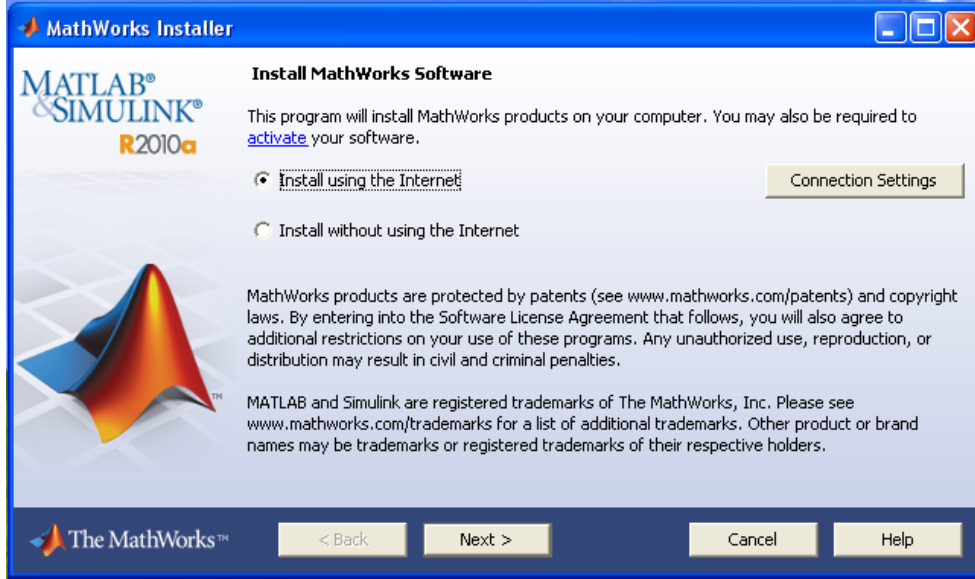


MATLAB'ı internet üzerinden indirmek için **MathWorks** web sitesinden (www.MathWorks.com) hesabınız ile giriş yapıp My Account tıklayıp açılan pencerede "download now" tıklanır. Bilgisayarınızda Java yüklü ise indirme otomatik olarak başlayacaktır.



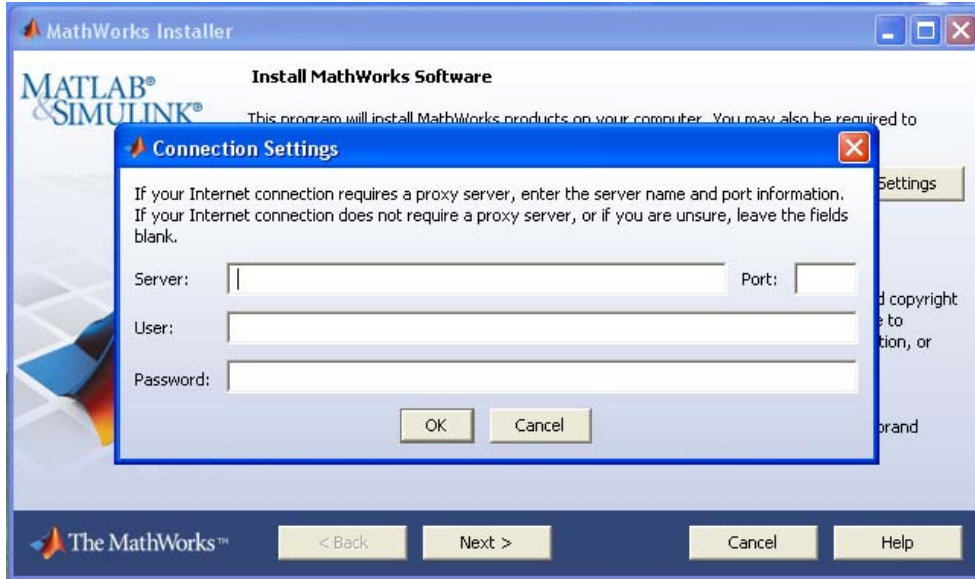
Kurulum dosyalarının indirilecek dizini seçiniz. Dizin seçilip ileri tıklandıktan sonra indirilecek ürünlerin listesi yeni bir pencerede karşınıza çıkacaktır. Download tıklanarak MATLAB indirilmeye başlanabilir.



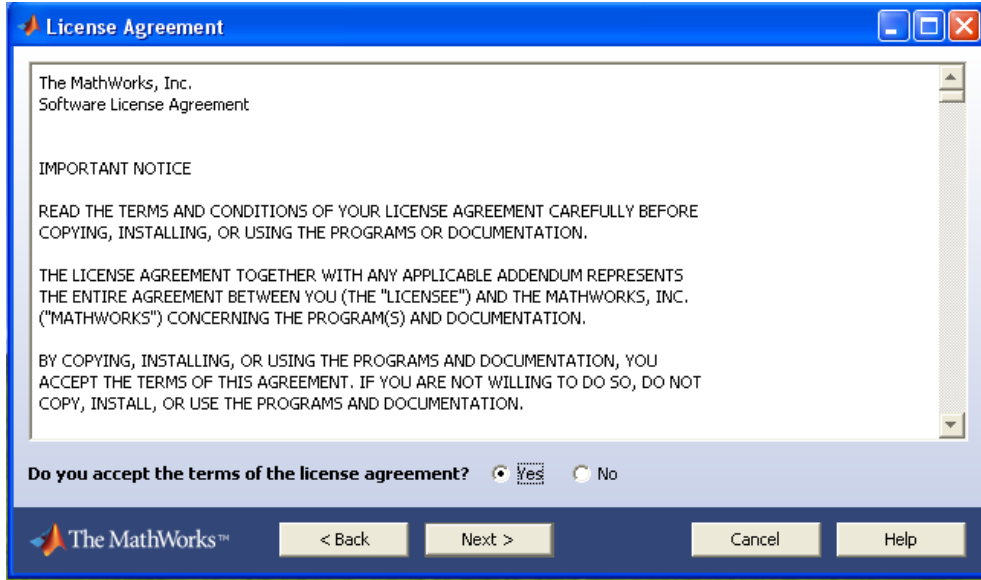


İndirilen kurulum dosyaları çalıştırıldığında yada MATLAB DVD'si sürücüye takıldığında MATLAB kurlumu başlayacaktır.

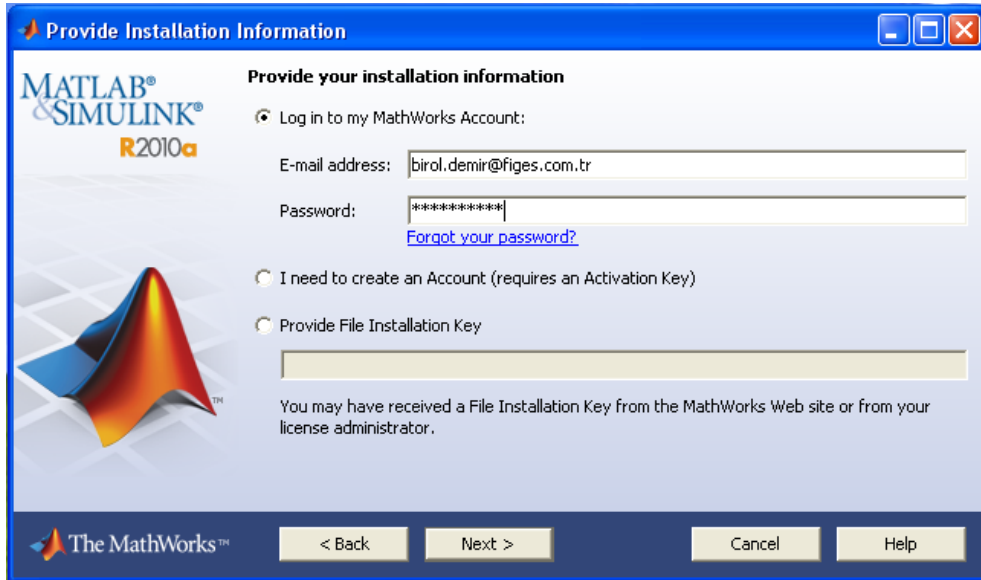
Karşınıza internet kullanarak yükleme ve internet bağlantısı olmayan ortamda yükleme seçenekleri çıkar. *Install Using Internet* seçeneğini seçiniz.



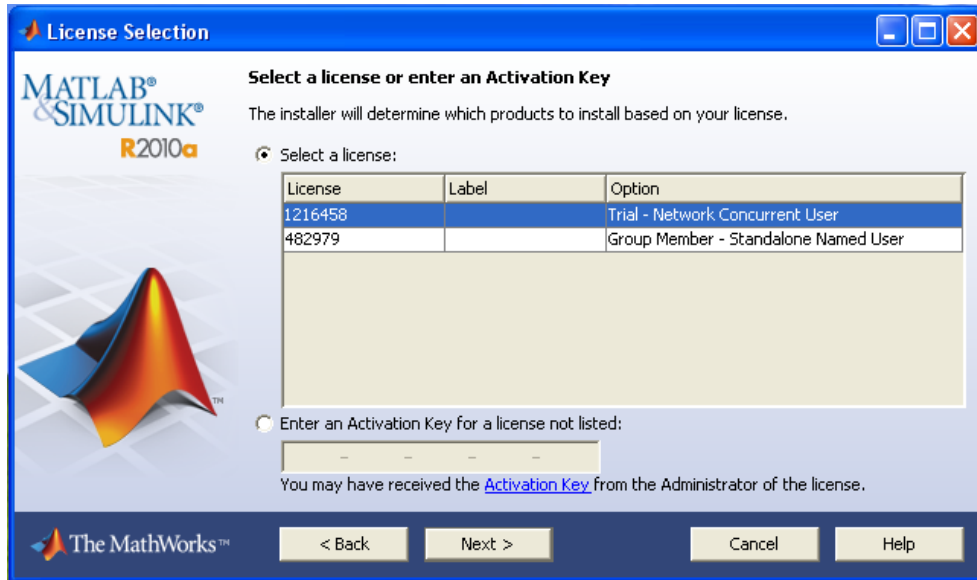
Eğer internet bağlantısı olan ortamda yükleme yapacaksanız ve internet bağlantınız proxy server gerektiriyorsa *Connection Settings* e tıklanarak sunucu ismi ve port bilgileri girilmesi gereklidir. Gerektirmiyorsa *Connction Settings* bölümüne girmeden ileriye tıklayın.



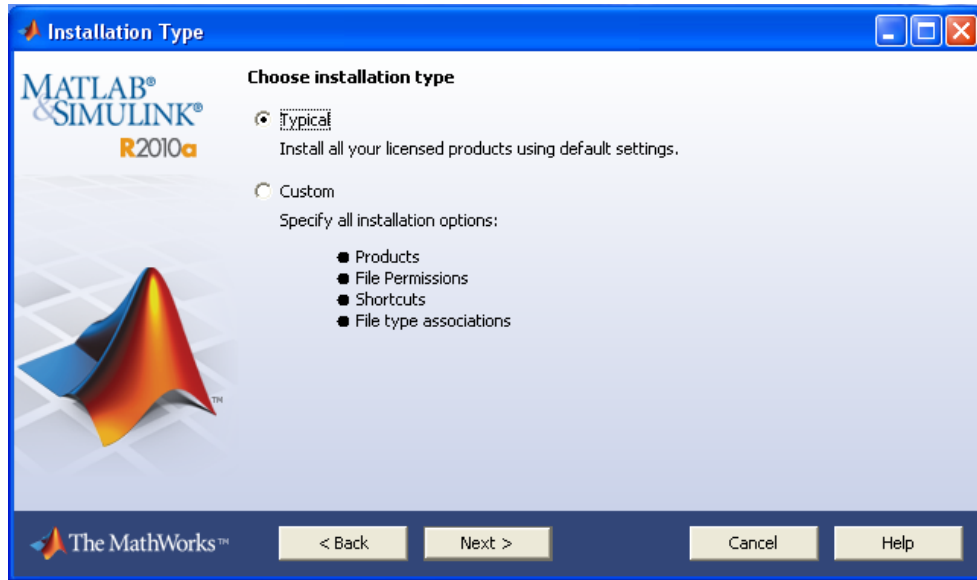
Lisans anlaşmasını kabul ettikten sonra ileriye tıklayın.



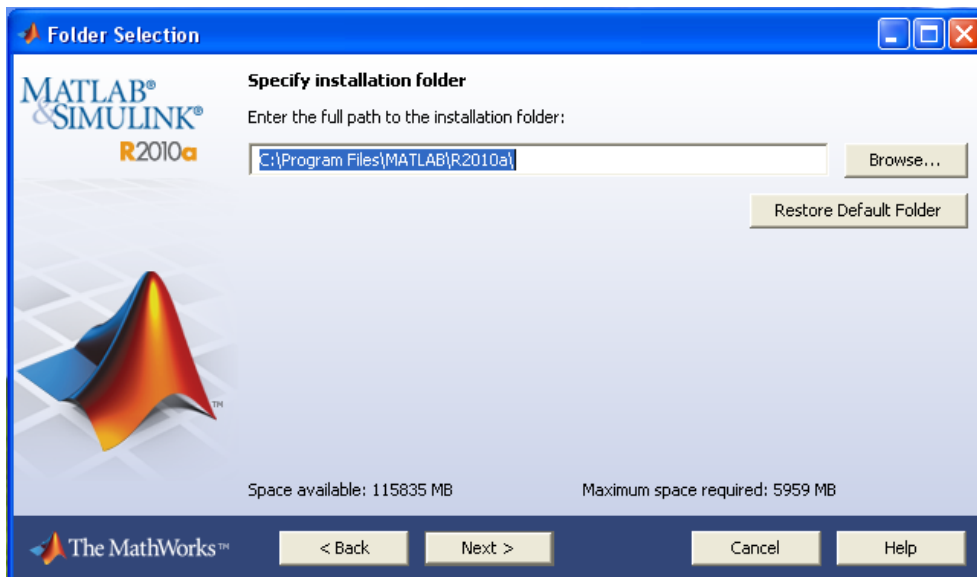
MathWorks hesabınız ile giriş yaparak yüklemeye devam edebilirsiniz. Eğer hesabınız yoksa ve bir Activation Key'iniz varsa hesap yaratabilirsiniz. Lisans yöneticinizden aldığınız File Installation Key ile hesabınıza bağlı olmadan açılan bir lisans için de kurulum yapabilirsiniz.

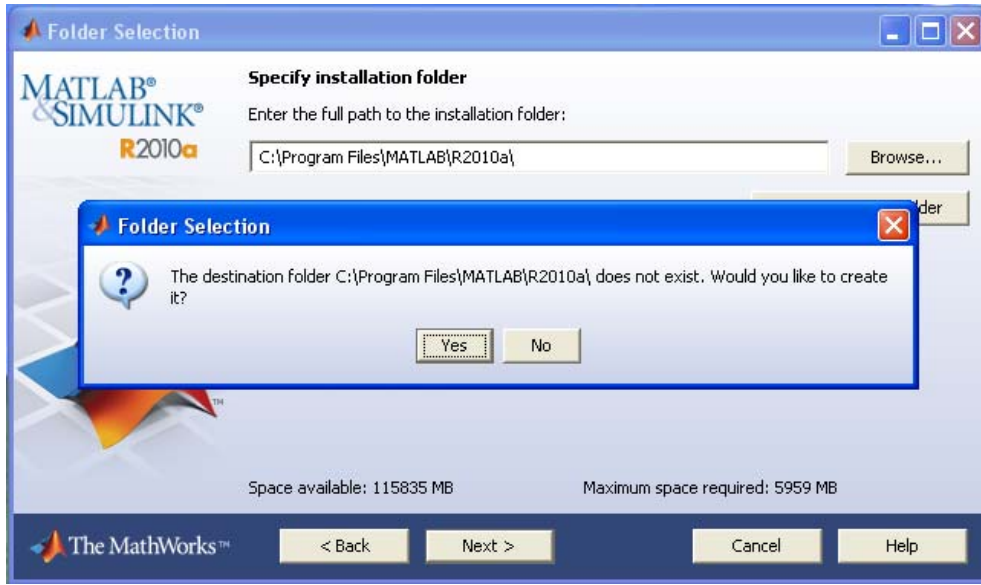


Hesabınıza bağılı olan lisanslar açılan pencerede gösterilecektir. Kurulum yapacağınız lisanslama seçeneğini seçin ileriye tıklayın. Eğer lisansınıza bağılı olmayan MATLAB'ı kurmak istiyorsanız ve yöneticinizden aldığınız *Activation Key* varsa ikinci seçenekte bu anahtarı girerek kurulumla devam edebilirsiniz.

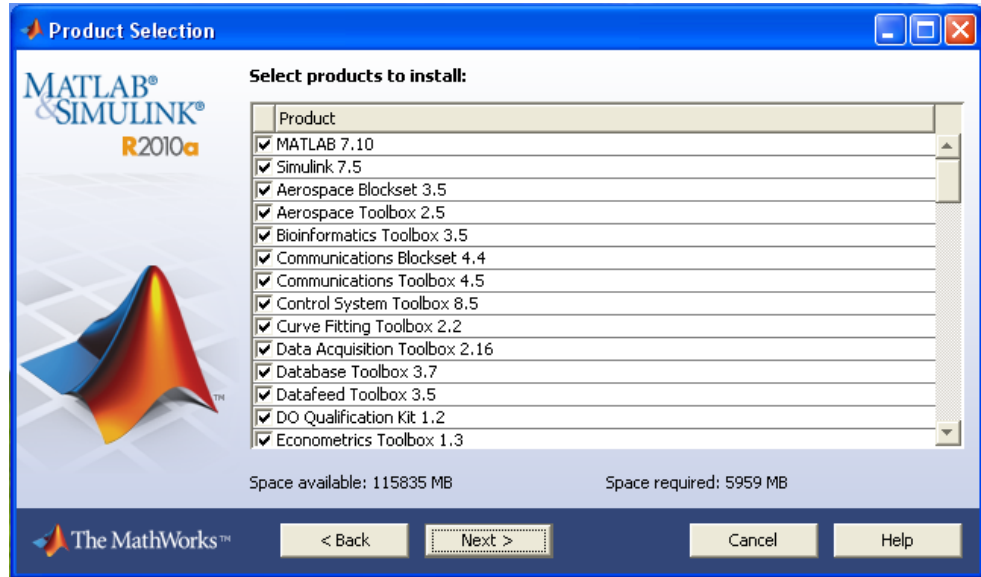


İstemciye yapılacak kurulum *Typical* ya da *Custom* olabilir. Kurulacak dizin seçilir gerekirse yaratılır.

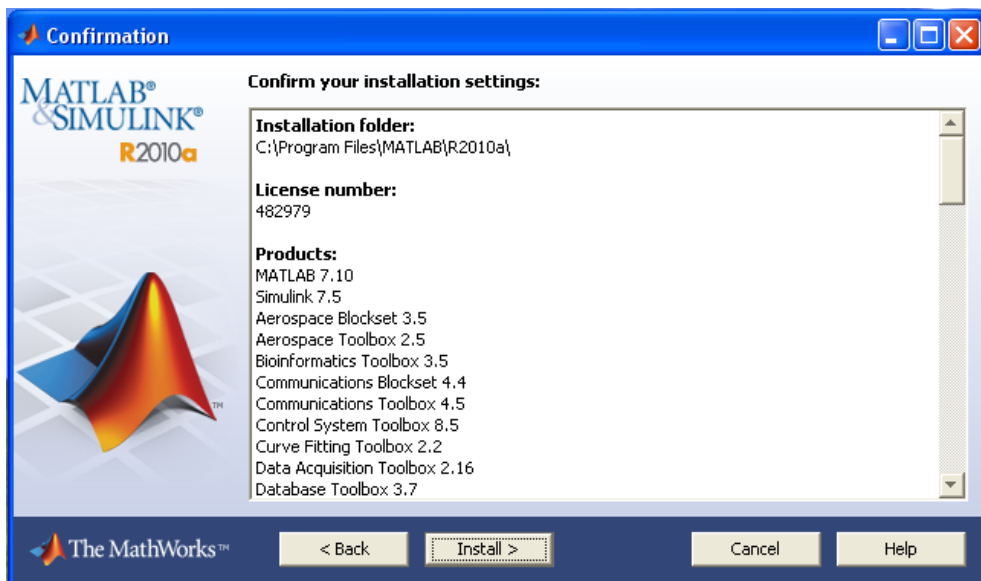


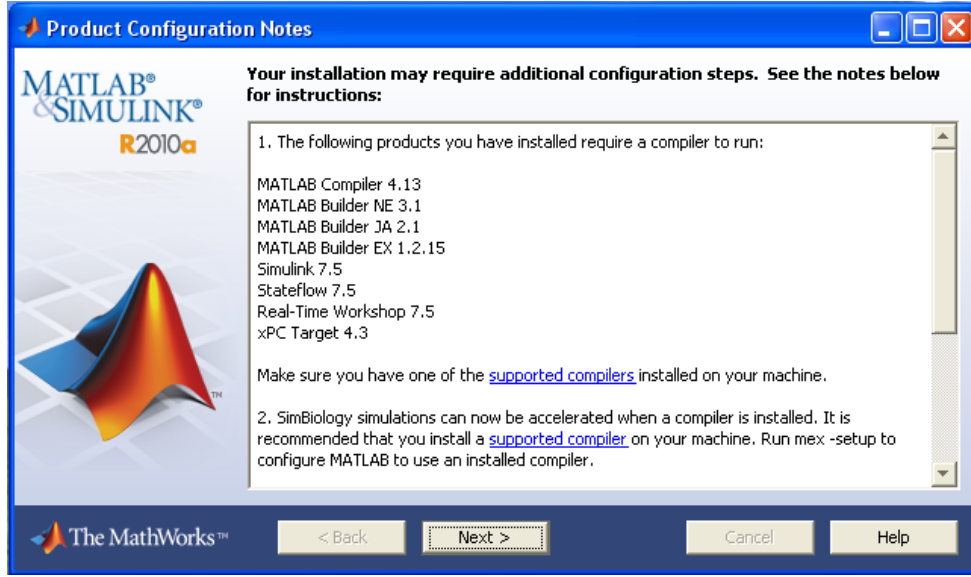


Eğer *Custom* seçeneği seçilmiş ise kurulacak ürünler tek tek seçilebilir.

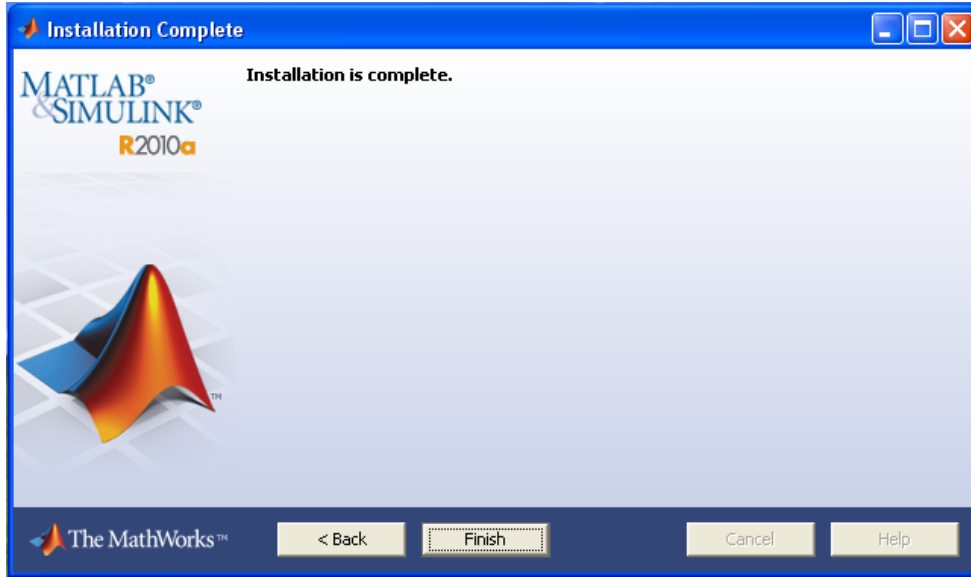


Yüklenecek ürünler onaylandıktan sonra *Install* tıklanarak kurulumu başlanabilir.

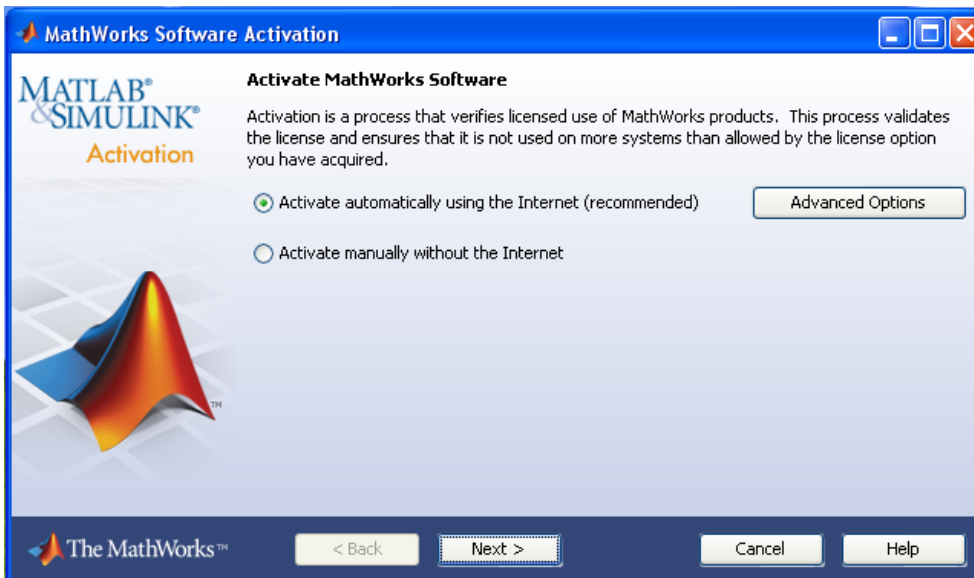




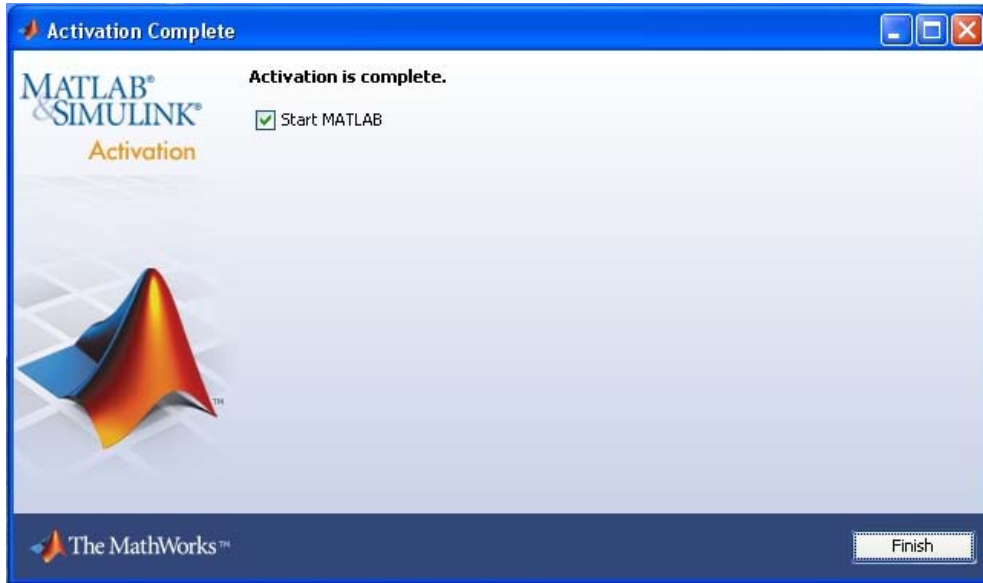
Bu işlemten sonra yüklenmesi gereken ürünlerin (compiler) olduğu pencere açılır. Bu ürünler yüklü ise ileri tıklayarak devam edin. *Finish* tıklanarak kurulum sonlandırılır.



Aktivasyon sayfası kurulumdan hemen sonra açılacaktır.



Eğer internet üzerinden aktivasyon yapacaksanız ileriye tıklayıp herhangi bir bilgi girmeden aktivasyonu tamamlarsınız. Aktivasyonu kurulumdan ayrı olarak yapacaksanız internet bağlantısı ile aktivasyon yap seçeneğini işaretledikten sonra MathWorks hesabınız ile giriş yaparak aktivasyon yapabilirsiniz. İnternet ile hesabınıza bağlanılarak aktivasyon işlemi sorunsuz gerçekleşecektir ve MATLAB başlatılmaya hazır olacaktır.



The MathWorks™
Accelerating the pace of engineering and science

Products & Services Solutions Academia **Support** Down

Documentation – Installation

Contents Index

Installation Guide for Windows

- Standard Installation and Activation Procedures
 - Installing MathWorks Software in a Standalone Environment
 - Activating an Installation
 - Installing and Activating Without an Internet Connection
 - After You Install
 - Uninstalling and Deactivating a MATLAB Installation
 - System Requirements
- Installing Network License Options
- Troubleshooting

Installation Guide for UNIX

Installation Guide for Mac OS X

Standard Installation and Activation Procedures

This topic describes how to install and activate MathWorks™ products on a computer. Use this procedure if you have an Individual license or Group license. For information on License Options.

- Installing MathWorks Software in a Standalone Environment
- Activating an Installation
- Installing and Activating Without an Internet Connection
- After You Install
- Uninstalling and Deactivating a MATLAB Installation
- System Requirements

Karşılaşabileceğiniz hatalar ve kurulum hakkında daha fazla bilgi için MathWorks web sitesinin *Support* kısmında *Installation Instruction* bölümüne bakabilirsiniz.